

EXCAVADORAS DE CADENAS DE SERIE D
CX750D / CX750D ME
STAGE V

CASE
CONSTRUCTION



ES HORA DE
PEDIR MÁS

www.casece.com

EXPERTS FOR THE REAL WORLD
SINCE 1842

LARGA TRADICIÓN DE LOGROS PIONEROS EN EL SECTOR



EXPERTS FOR THE REAL WORLD SINCE 1842

1842 Se fundó CASE.

1869 Nace el primer motor de vapor portátil que da lugar al nacimiento de la construcción de carreteras.

1957 CASE construye el primer tractor con retrocargadora y pala frontal integrada de fábrica a nivel mundial.

1969 CASE empieza a producir minicargadoras.

1992 Sumitomo se convierte en proveedor de CASE Corporation en la distribución de excavadoras desde 7 hasta 80 toneladas.

1998 CASE Corporation y Sumitomo firman la Global Alliance.

2001 CASE introduce la primera de sus excavadoras CX, nuevas y potentes "máquinas inteligentes", diseñadas para potenciar la productividad a través de características de inteligencia a bordo.

2007 La CX210B recibe el «Premio al Diseño» de la Academia de Diseño de Japón.

2008 La CX210B recibe el «Premio a la Conservación de Energía» de la Agencia de Recursos Naturales y Energía del Ministerio de

Economía de Japón.

2011 CASE se convierte en el primer fabricante de maquinaria de construcción que ofrece reducción catalítica selectiva y recirculación de gases de escape refrigerados para cumplir con las normas más estrictas sobre emisiones.

2014 CASE lanza los nuevos modelos Tier 4 fase IV.

2015 CASE amplía su línea de productos con la nueva gama de motoniveladoras.

2018 Producción Fase V para los modelos CX350D y posteriores.

ADN DE LAS EXCAVADORAS DE CADENAS FABRICADAS PARA DURAR Y CONTROLAR



ALTA FIABILIDAD

DISEÑO APROBADO PARA UN RENDIMIENTO DURADERO

- La pluma y el brazo han sido rediseñados de acuerdo con los últimos criterios de análisis de estrés para reducir los puntos de estrés.
- El tren de rodaje está construido con acero de alta resistencia a la tracción para una durabilidad a largo plazo y para trabajar en las aplicaciones de trabajo pesado más exigentes.

ALTA CALIDAD

Diseño preciso, simple y robusto para una alta durabilidad

- Fiel a la envidiable reputación de CASE para la fiabilidad y durabilidad, la serie D proporciona soluciones de diseño y calidad de fabricación líderes.



PRECISIÓN Y CAPACIDAD DE CONTROL

Fácil control con el Sistema Hidráulico Inteligente de CASE

El probado Sistema Hidráulico Inteligente de CASE (CIHS) proporciona un ahorro de energía en todas las fases del ciclo (excavación, elevación y giro de la pluma y vertido).

SERIE D

EXCAVADORAS DE CADENAS



EXCAVADORA MASIVA ME CX750D

Un modelo exclusivo de excavación masiva que brinda prestaciones de fuerza de arranque excepcional. Con pluma y balancín especial más cortos y resistentes, un cilindro del cazo más grande y una cinemática optimizada, la CX750D ME funciona con unos cazos más grandes que la CX750D, proporcionando velocidad, productividad y eficiencia líderes en la industria.



CICLOS RÁPIDOS

Control hidráulico de alto rendimiento

- Las nuevas bombas controladas eléctricamente proporcionan ciclos más rápidos.
- El caudal de aceite puede ajustarse de acuerdo a las necesidades de trabajo, o aumentar paulatinamente mientras se inicia el movimiento y desciende la pluma.
- Como resultado, se multiplica la capacidad de respuesta de la máquina a la carga de trabajo, resultando en ciclos de un 11% más rápido que la anterior generación.



ALTA VERSATILIDAD

Los distintos modos de trabajo se adaptan fácilmente a cualquier carga de trabajo

- A** MODO AUTOMÁTICO resulta más adecuado para realizar tareas nivelación, elevación y precisión.
- H** MODO DE ALTA RESISTENCIA ofrece el mejor equilibrio entre el nivel de productividad y el ahorro de combustible.
- SP** MODO DE PRIORIDAD DE VELOCIDAD proporciona velocidad y potencia adicionales para realizar las tareas más exigentes que requieren el máximo grado de productividad.
- El Auto Power Boost eleva automáticamente la presión hidráulica de acuerdo con las demandas del trabajo a realizar.

Tren de rodaje retráctil optimizado

Anchura del indicador de vía aumentado (3350 mm) para una mejor capacidad de elevación. La anchura con condición retráctil durante el transporte es de 2740 mm.

PRODUCTIVIDAD ES HORA DE UN MAYOR RENDIMIENTO



BAJO CONSUMO: EL SECRETO

Gran rendimiento con bajo consumo de combustible

CASE Sistema hidráulico Inteligente (CASE Intelligent Hydraulic System, CIHS) lee de forma continua la presión de carga a través de los sensores estratégicos y como un director de orquesta da siempre y a tiempo real el equilibrio correcto para cualquier tipo de trabajo, proporcionando oportunidades fiables de ahorro de combustible. Consiste en 5 controles de ahorro de energía:

- El control del par de torsión disminuye las cargas de la bomba principal para evitar una caída de las rpm del motor, con sensibilidad mejorada para el control.
- El Control del consumo de la pluma (Boom Economy Control, BEC) aumenta la eficiencia del combustible durante las operaciones, como la descarga de la escombrera
- El Control de la presión de rotación (Swing Relief Control, SWC) gestiona cuidadosamente la distribución de potencia hidráulica en las operaciones de giro.
- El Control de la carrera de la bobina (Spool Stroke Control, SSC) crea un ajuste automático de la presión durante las operaciones de excavación y aplanado.
- Funciones de ralentí: la función de ralentí automático reduce las rpm del motor tras 5 segundos de inactividad de la palanca independientemente de la posición del acelerador, mientras que la función de apagado en ralentí apaga el motor tras un tiempo predeterminado de inactividad. Ambos son conmutables de forma manual.



LIMPIADOR (FASE V)

Motores CASE compatibles con la Fase V de la UE

- El nuevo motor FASE V cumple con las últimas normativas de la UE sobre las emisiones de gases del motor que configura un nuevo límite para el número de partículas (PN) y reduce aún más los niveles de partículas en suspensión (PM).
- Hay un sensor separador de agua vinculado a un mensaje específico en el monitor de la máquina que drena el agua cuando el nivel en el filtro es demasiado elevado
- Nuevo filtro de seguridad (no necesita mantenimiento) para proteger el motor del polvo durante la sustitución del filtro principal
- El sistema de ventilación del circuito cerrado asegura que el gas de aceite sea filtrado, separado y enviado de vuelta al cárter, evitando su dispersión en el aire.
- El motor de última generación con Turbocompresor con Geometría Variable controlado electrónicamente y riel común de alta presión con motor multi-inyección garantiza grandes rendimientos y bajo consumo de combustible.
- El gran depósito de AdBlue permite un mayor tiempo de trabajo sin detenerse para el llenado de AdBlue (5-6 llenados de combustible antes de la parada). Con CASE no se malgasta tiempo y su llenado es más eficiente y seguro.

SERIE D

EXCAVADORAS DE CADENAS



CABINA CÓMODA Y SEGURA

La mejor distribución interior de la cabina

- Estructura superior de la cabina con amplio espacio para las piernas del operador.
- Estación de trabajo totalmente ajustable.
- Nuevo respaldo con diseño ergonómico con suspensión de aire para una comodidad excelente y asiento con inclinación ajustable y calefacción de asiento.
- Las características de primera clase incluyen un monitor LED a color de 178 mm, DAB+radio y sintonizador Bluetooth, compartimento de almacenamiento espacioso, enchufe para accesorio de 12V, soporte para portapapeles, soporte del teléfono móvil, nevera y caja calefactora, conexión del servicio de la caja de fusibles, bandeja de almacenamiento y reposabrazos ergonómicos.
- Nivel FOPS 2 estándar.
- Protecciones frontales opcionales nivel 1 y 2.

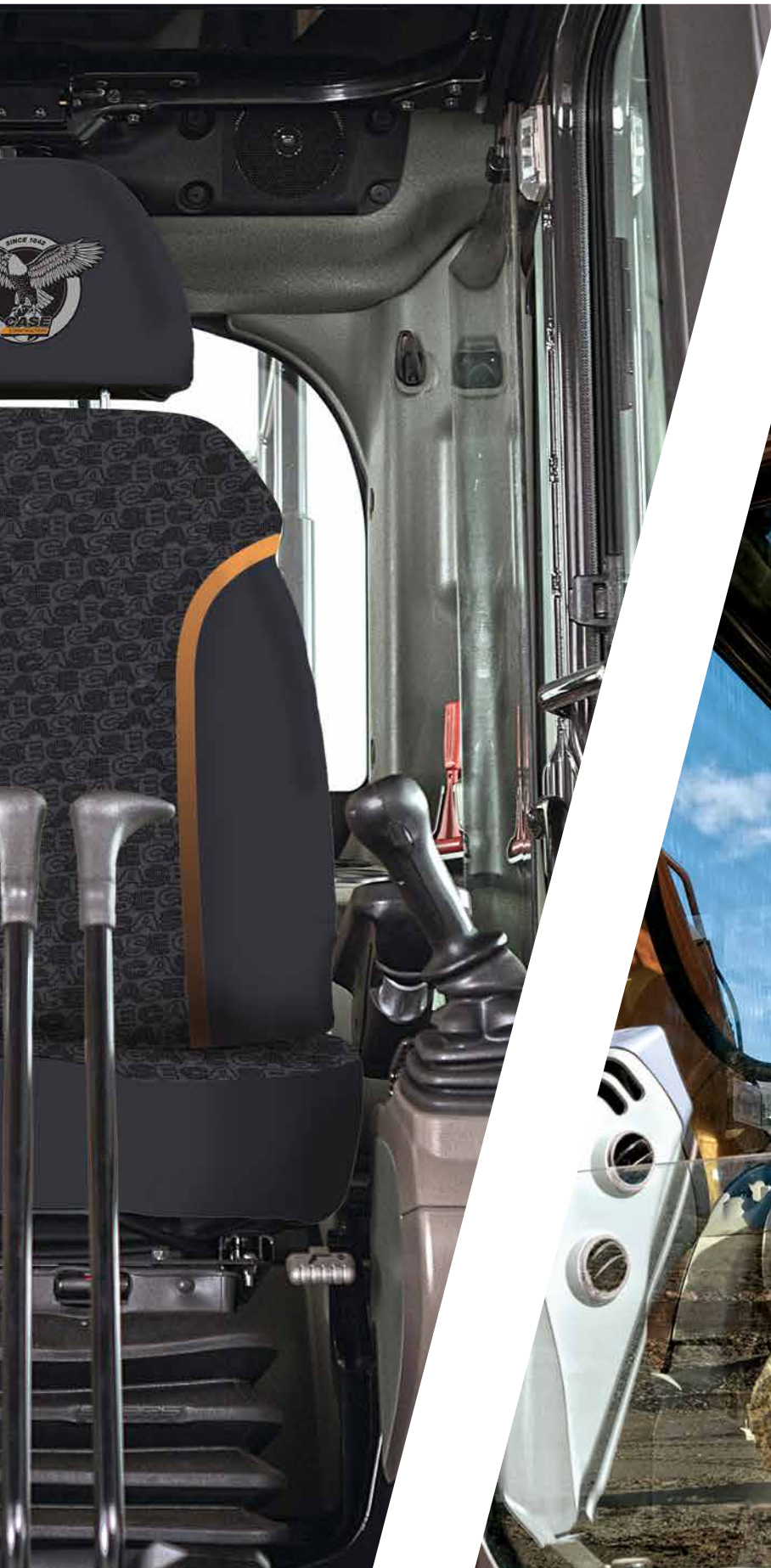


VISIBILIDAD EXCELENTE Y AMBIENTE DE TRABAJO TRANQUILO

- Visibilidad excelente con amplia superficie acristalada, con cámara situada a la derecha y en la parte trasera
- Cabina presurizada insonorizada
- El sistema de amortiguación reduce los niveles de ruido y vibración para una óptima comodidad del operador.



LA COMODIDAD MANDA **CABINA Y ASIENTO DE PRIMERA CLASE**



SERIE D

EXCAVADORAS DE CADENAS



CARCASA DEL MONITOR DE MÁXIMA VISIÓN

opcional con vistas de pájaro y panorámica que mejoran la seguridad del operador mediante:

- Visión amplia de 270°
- 3 cámaras
- Monitor a todo color de 7 pulgadas
- Puntos ciegos eliminados mediante procesamiento de imagen
- Equipo de iluminación LED para mayor visibilidad en condiciones de poca luz



VENTILADOR HIDRÁULICO REVERSIBLE ESTÁNDAR

Inversión en el diseño del motor

- El nuevo diseño hace posible acomodar dos radiadores anchos con tanque y enfriador de aceite / enfriador de combustible en una ubicación paralela en el lado opuesto de la cabina, lo que garantiza un mejor rendimiento de refrigeración.
- El ventilador de refrigeración hidráulicamente accionado contribuye a reducir la salida de ruido y los aumentos de consumo de combustible. El modo reversión ayuda a reducir las necesidades de mantenimiento.



SEGURIDAD Y MANTENIMIENTO

TRABAJO SEGURO EN TODO TIPO DE CONDICIONES



ACCESO FÁCIL

Plataforma sólida y robusta y pasamanos

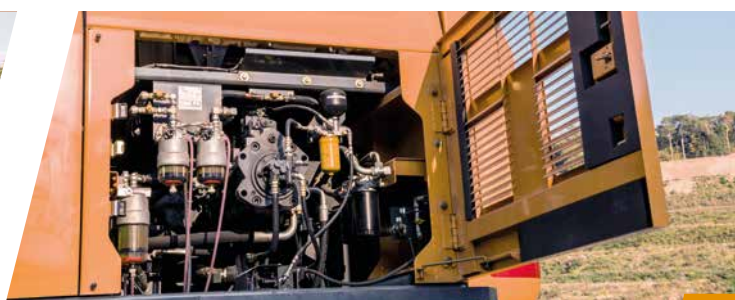
- Escalones anchos, robustos y cómodos para un acceso seguro a la parte superior del capot.
- Pasamanos robusto para protección en la parte superior del capot.
- Las placas antideslizantes y la cubierta superior del capó están sujetadas por 2 pistones de gas y aseguradas por 2 topes mecánicos cuando están abiertas
- Plataforma sólida (80 cm de ancho) en la parte superior del compartimento del motor que ofrece una base estable cuando el técnico está trabajando en el compartimento del motor.



MANTENIMIENTO FÁCIL

CASE se mantiene «desde el suelo»

- Todos los filtros y puntos de llenado regulares se agrupan para un fácil acceso.
- Los intervalos de cambio de aceite del motor se establecen en 500 horas.
- Enfriador y radiador montados uno al lado del otro para un fácil acceso.
- Bomba de reabastecimiento estándar de 100 l/min con desconexión automática.
- Puerto de muestras de aceite de motor y de aceite hidráulico opcional para una fácil comprobación del aceite.
- Interruptor de apagado de la batería para un mantenimiento seguro del sistema eléctrico.
- Las excavadoras de cadenas de la serie D cuentan con bujes del Sistema de Mantenimiento Extendido (Extended Maintenance System, EMS), proporcionando intervalos de lubricación de 1000 horas en todos los pernos, excepto la conexión del accesorio.



RAZONES PRINCIPALES PARA ELEGIR LA SERIE D



EL SECRETO PARA LA ALTA PRECISIÓN Y CAPACIDAD DE CONTROL

es el sistema hidráulico inteligente de CASE (CASE Intelligent Hydraulics System, CIHS) que es el resultado de la búsqueda continua de perfección de esta marca legendaria.

CASE es sinónimo y punto de referencia en el mercado por sus tiempos de ciclo rápidos, mejor rendimiento con ahorro de energía y control perfecto



ALTA VERSATILIDAD

- Excavación masiva disponible (CX750D ME) para una fuerza de arranque excepcional
- Amplio indicador de vía (3350 mm) para una mejor elevación
- Cuatro opciones para la longitud de los brazos



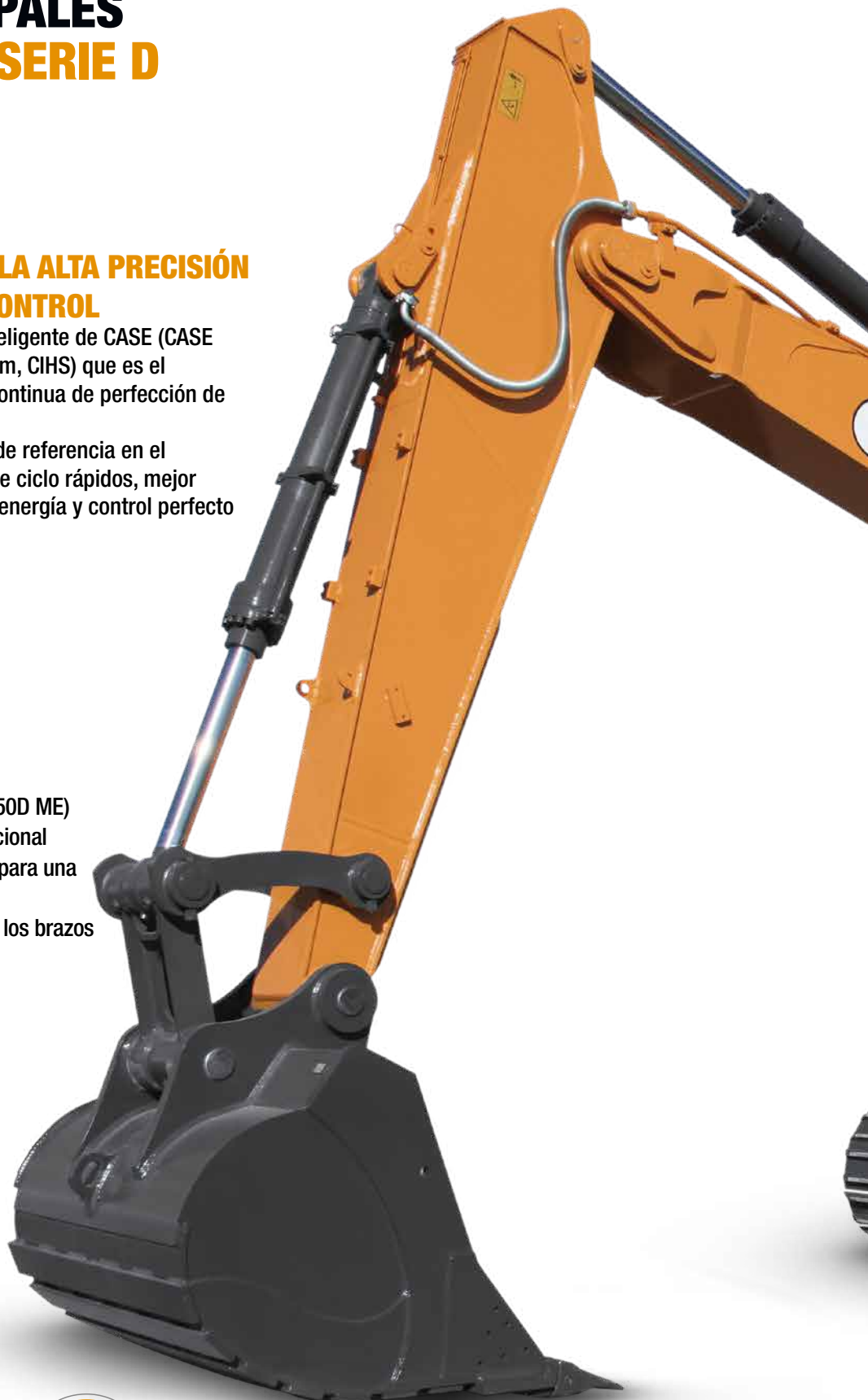
LA POTENCIA AL SERVICIO DEL RENDIMIENTO

- Potencia del motor 512 HP
- Productividad de primera clase sin comprometer la eficiencia del combustible
- Nuevas bombas hidráulicas controladas electrónicamente para una respuesta excepcional (11% más rápidas que las series anteriores)



BAJO CONSUMO

- Sistema de ahorro de energía para aprovechar todas las oportunidades de ahorro de combustible
- Gran depósito de Adblue (152 litros). Su llenado es más eficiente y seguro
- El valor del par de torsión máx. cambió a rpm más bajas (respuesta del motor mejorada)





ALTA FIABILIDAD

- Año tras año, se han desarrollado y mejorado el brazo, la pluma y la rodadura con los mejores materiales y elementos de diseño para una mayor durabilidad y menor concentración de estrés
- Ventilador reversible hidrostático estándar para satisfacer la demanda real de refrigeración, reduciendo la potencia de absorción y reduciendo las necesidades de mantenimiento gracias al modo reversión
- Los radiadores uno al lado del otro mejoran la refrigeración y son fácilmente accesibles



ALTA VISIBILIDAD

- Cámara trasera estándar
- Monitor CASE máxima visión opcional (270° vista trasera y lateral)
- El nuevo paquete de luces de trabajo LED es tres veces más potente que su equivalente halógeno



CABINA CÓMODA Y SEGURA

- Cabina muy espaciosa
- Estación de trabajo totalmente ajustable.
- Nuevo respaldo alto
- El nuevo diseño de la central eléctrica reduce el ruido dentro de la cabina (Ventilador del motor: lejos de la cabina)



MANTENIMIENTO FÁCIL Y SEGURO

- Todos los filtros ubicados ahora en el compartimento de la bomba
- Pasarela más amplia para un mantenimiento más seguro
- Alarma de desplazamiento montada opcionalmente de fábrica para mayor seguridad en el lugar de trabajo
- Nueva línea de suministro del filtro del combustible sin necesidad de purgarlo tras sustituirlo
- Sensor de agua en el prefiltro de combustible con mensaje específico en el monitor de la Cabina



MOTOR FASE V

cumple con las últimas normativas de la UE para las emisiones de gases del motor:

- Nuevo ATS con filtro DPD (Difusor de partículas diésel)
- Nuevo sistema PCV cerrado (Ventilación positiva del cárter)





El aporte de la ciencia

El sistema telemático SiteWatch de CASE utiliza una unidad de control de alta tecnología montada en cada máquina para recoger información de esa máquina y de los satélites GPS. Estos datos se envían después mediante redes de comunicaciones móviles al portal web CASE Telematics.



SiteWatch: control de flota centralizado al alcance de la mano

📶 Calcule la verdadera disponibilidad de la flota y optimícela

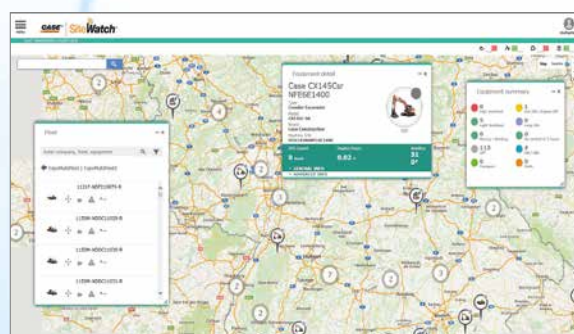
- Elimine la "flota fantasma": SiteWatch permite identificar las unidades excedentes o las máquinas con poca carga de trabajo en cada ubicación.
- Reasigne las unidades para satisfacer sus necesidades.
- La planificación anticipada del mantenimiento resulta más sencilla puesto que siempre tiene a su disposición las horas de trabajo actualizadas.
- Amplíe las ventajas de SiteWatch al resto de la flota: SiteWatch también puede instalarse en las unidades de otras marcas.

📶 ¡Desafíe el coste total de propiedad!

- La posibilidad de contrastar el uso de combustible de diferentes tipos de máquinas le permitirá elegir el equipo correcto.
- Ahorre costes de transporte realizando tareas de mantenimiento planificadas y agrupadas.
- Tranquilidad, tiempo de actividad optimizado y menos costes de reparación: gracias al mantenimiento preventivo recibirá aviso cuando sea necesario inspeccionar el motor con el fin de evitar averías imprevistas.
- Contraste la rentabilidad de la inversión de sus activos en diferentes ubicaciones.
- Su máquina se utiliza solo durante las horas de trabajo. Puede, por ejemplo, programarlo para recibir un aviso si se activa durante el fin de semana o en horario nocturno.
- Integre el paquete de mantenimiento programado para estar en el lugar correcto en el momento adecuado.

📶 Mayor seguridad, menores primas de seguros

- Disuada a los ladrones para que no asalten sus máquinas, ya que están geo-localizadas. El sistema permanece oculto, de modo que los ladrones no pueden detectarlo de forma rápida.
- Utilice la flota solo donde desee. Es posible definir un límite geográfico virtual y recibir un correo electrónico si la máquina lo traspasa.



EQUIPO DE SERIE Y EQUIPO OPCIONALES

EQUIPO DE SERIE

MOTOR

Isuzu 6 cilindros turbo diésel
Certificado de Fase V de la UE
Reducción Catalítica Selectiva (SCR)
Catalizador de oxidación diésel (DOC)
Recirculación de los gases de escape enfriados (CEGR)
Difusor de partículas diésel (DPD)
Turbocompresor VGT
Inyección electrónica de combustible
Sistema de alta presión common rail
Arranque de seguridad neutro
Calentamiento automático del motor, parada de emergencia
Precalentamiento bujías de incandescencia
Función de protección del motor (EPF)
Filtrado del combustible de dos fases
Filtro del aire de dos componentes
Filtro de aceite remoto
Tapón verde de drenaje del aceite
Intervalo para cambio del aceite del motor 500 horas
Sistema de 24 voltios
Interruptor de desconexión de la batería
Combustible externo e indicadores de AdBlue
Enfriador de combustible
Indicador de restricción del filtro de combustible
Sensor de agua del prefiltro del combustible con mensaje específico en el monitor de la cabina
Arranque en ralentí
Prelimpiador de motor tipo ciclónico autolimpiante

SISTEMA DE AHORRO DE COMBUSTIBLE

Sistema de ahorro de combustible / motor en ralentí:
Ralentí automático
Ralentí "one-touch"
Apagado automático en ralentí
Control del par de torsión
Control del consumo de la pluma (Boom Economy Control, BEC)
Control de la presión de rotación (Swing Relief Control, SWC)
Control de la carrera de la bobina (Spool Stroke Control, SSC)

SISTEMA HIDRÁULICO

Bombas hidráulicas controladas electrónicamente
Aumento automático de potencia
Cambio automático de velocidad de desplazamiento
Modos de trabajo seleccionables
Dispositivo de advertencia por sobrecarga
Controles de modelos ISO
Ajustes previos de la bomba auxiliar
Palanca manual para selección auxiliar fuera de la cabina
Válvula auxiliar
Indicador de restricción del filtro hidráulico
Enfriador de aceite
Intervalo de cambio de aceite hidráulico a 5.000 horas
Intervalo de cambio del filtro hidráulico a 2.000 horas

ESTRUCTURA SUPERIOR

Espejos según las normas ISO
Pasamanos - Acceso por la derecha
Cabina montada con aislamiento (fluido y goma)
Argollas de elevación para contrapeso
Tapón del depósito con seguro, puertas para el mantenimiento e caja de herramientas
Cámara de seguridad para visión trasera y lateral
Pasarelas

PUESTO DEL OPERADOR

Protección FOPS Nivel II OPG
Cabina presurizada
Provisión de cortina con rodillo retráctil
Cristal de seguridad templado
Ventana delantera con seguro One-touch
Parasol y deflector para la lluvia
CA/calor/descongelación/climatización automática
Caja térmica frío/calor, soporte para vasos y cenicero
Luz de la cúpula interior
Asiento con respaldo alto y suspensión neumática revestido de tela
Asiento deslizable – 90 mm
Cinturón de seguridad
Reposabrazos ajustables
Consolas basculantes - 4 posiciones
Controles de joystick de mínimo esfuerzo

Cabina de mando deslizable de 180 mm
Puerto auxiliar para dispositivos electrónicos auxiliares
Monitor LED multifunción a color (180 mm)
Se pueden seleccionar 26 idiomas para el monitor
Sistema antirrobo (sistema con código de arranque)
Alfombra de goma
Toma eléctrica de 12 voltios
Toma del encendedor de 24 voltios
Ventanilla derecha en una sola pieza
Limpiaaparabrisas
Compartimentos portaobjetos
Sistema de diagnóstico a bordo
Alarma de traslación
DAB+ radio con antena y 2 altavoces
9 faros de trabajo LED (2 en el techo de la cabina, 1 en el brazo izquierdo, 1 en el brazo derecho, 1 en la caja de herramientas, 4 alrededor)

ACCESORIOS

Pluma estándar de 7.7 m (CX750D)
Pluma de excavación masiva 6,5 m (CX750D MASS)
Brazo HD 3,55 (CX750D)
Brazo HD para excavación masiva 3,02 m (CX750D MASS)
Válvulas de seguridad y enganche del cazo con gancho

CHASIS RECTRÁCTIL

Oruga doble 650 mm
Guía de carril completa

TELEMÁTICA

3 años de suscripción avanzada a SiteWatch con supervisión remota

EQUIPO OPCIONALES

COMPONENTES HIDRÁULICOS

Circuito de caudal reducido, control proporcional
Circuito multifunción (martillo/flujo alto) circuito con control eléctrico proporcional, selección manual de válvula de 3 vías

ACCESORIOS

Equipamiento de conexión rápida hidráulica
Brazo HD para excavación masiva 3,02 m (CX750D)
Brazo 4,11/5,0 m (CX750D)

PUESTO DEL OPERADOR

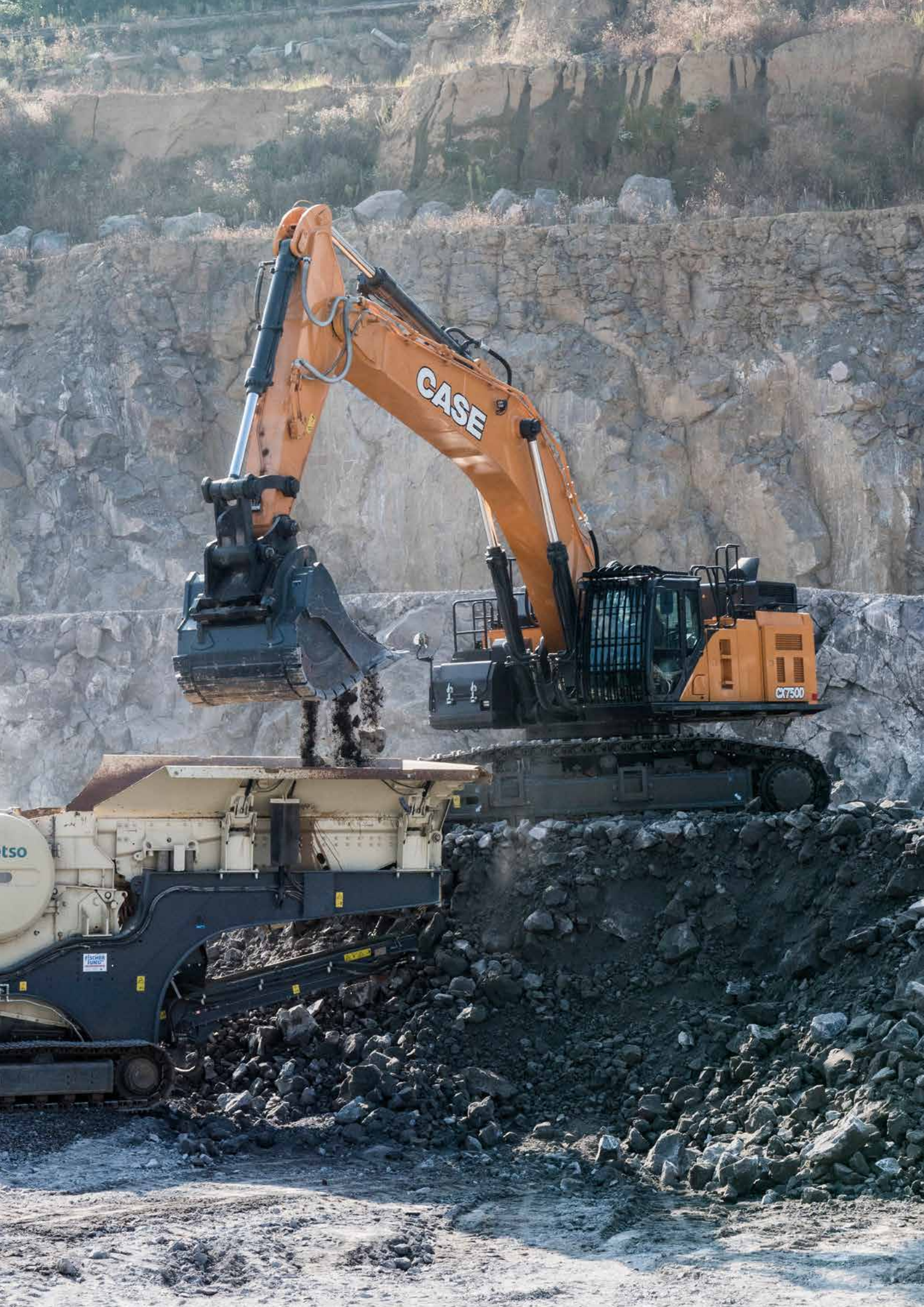
Protección de la cabina delantera - barras verticales (nivel 2 OPG)
Protección de la cabina delantera - barras verticales (nivel 1 OPG)

ESTRUCTURA SUPERIOR

Tomas de muestras hidráulicas y de aceite del motor

CHASIS

Oruga triple con zapatas de 750 mm
Oruga triple con zapatas de 900 mm



CX D-SERIES

CX750D - CX750D ME

MOTOR

CX750D

CX750D ME

Modo _____ ISUZU VE-6WG1X
 Tipo _____ Diésel de 4 tiempos refrigerado por agua,
 6 cilindros en línea, sistema Common Rail de
 alta presión (control electrónico),
 turbocompresor con intercooler
 refrigerado por aire, sin ventilador de
 refrigeración, sistema SCR &DPD
 Número de cilindros/cilindrada (l) _____ 6/15,7
 Nivel de emisiones _____ EU N°2016/1628 FASE V
 Diámetro y carrera (mm) _____ 147 x 154
Potencia nominal al volante
 ISO 14396 (kW / hp) _____ 382 / 512 a 1800 min⁻¹
 Con bomba ventilador (kW / hp) _____ 343 / 460
Par máximo
 ISO 14396 (Nm) _____ 2090 a 1450 min⁻¹

SISTEMA HIDRÁULICO

Bombas principales _____ Dos bombas de pistones axiales y caudal
 variable con sistema de regulación
 Caudal máximo (l/min) _____ 2 x 472 a 1800 min⁻¹
Presión de trabajo del circuito
 Pluma/balancín/cuchara (MPa) _____ 31,4
 Con activación automática (MPa) _____ 34,3
 Circuito de rotación (MPa) _____ 27,9
 Circuito de traslación (MPa) _____ 34,3
Bomba de pilotaje _____ 1 Bomba de engranaje
 Caudal máximo (l/min) _____ 27
 Presión de trabajo del circuito (MPa) _____ 4,4
Cilindros de la pluma
 Diámetro (mm) _____ 190
 Carrera (mm) _____ 1805
Cilindros del balancín
 Diámetro (mm) _____ 210
 Carrera (mm) _____ 2055
Cilindros de la cuchara
 Diámetro (mm) _____ 185 | 200
 Carrera (mm) _____ 1465 | 1450

GIRO

Velocidad máxima de giro (min⁻¹) _____ 6,1
 Par de giro (kNm) _____ 241

CHASIS

Velocidad rápida de desplazamiento (km/h) _____ 4,3
 Velocidad baja de desplazamiento (km/h) _____ 3,0
 Esfuerzo de tracción (KN) _____ 449
 Tejas _____ 650 mm, 750 mm or 900 mm
 tejas de doble garra

CX750D

CX750D ME

CAPACIDADES

Depósito de combustible (l) _____ 900
 Sistema hidráulico (l) _____ 650
 Depósito hidráulico (l) _____ 310
 Depósito Adblue (l) _____ 152

NIVEL DE RUIDO

Nivel de ruido externo garantizado
 (Directiva de la UE 2000/14/CE) _____ LwA 107 dB(A)
 Nivel de presión de ruido de la cabina del operador
 (ISO 6396) _____ LpA 72 dB(A)

PESO Y PRESIÓN AL SUELO

con brazo de 7.70 m, balancín de 3.55 m, cazo HD de 3.3 m³,
 cadenas de 650 mm tejas de doble garra, operador, líquidos,
 depósito de combustible lleno, y protecciones FOPS de nivel 2.

CX750D	Peso	Presión al suelo
	72000 kg	0,106 MPa

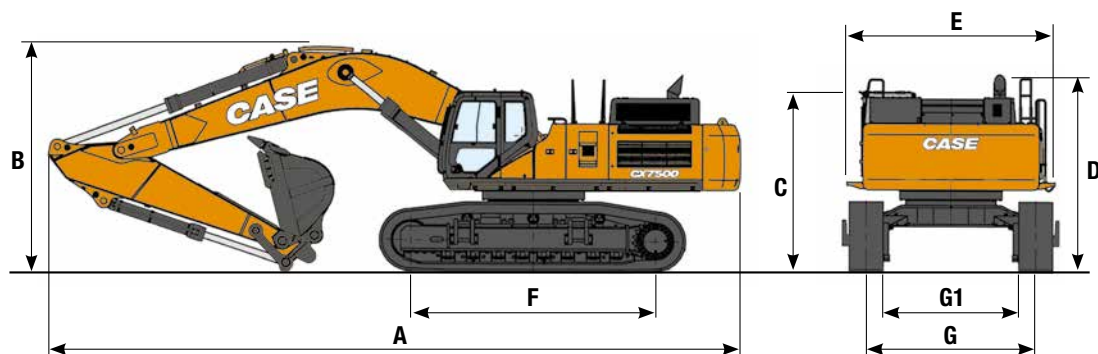
con brazo de 6.58, balancín de 3.02 m, cazo de roca de 4.2 m³,
 cadenas de 650 mm tejas de doble garra, operador, líquidos,
 depósito de combustible lleno, y protecciones FOPS de nivel 2 .

CX750D ME	Peso	Presión al suelo
	72850 kg	0,107 MPa

Contrapeso 10400 kg

ESPECIFICACIONES

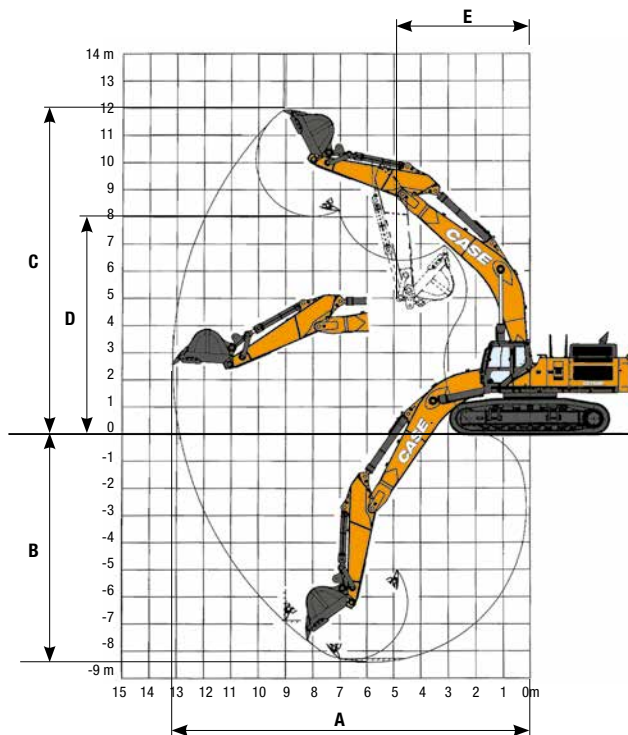
DIMENSIONES GENERALES



CX750D		pluma de 3,55 m	pluma de 3,02 m	pluma de 4,11 m	pluma de 5,00 m
A	Longitud total (con accesorio)	mm	13370	13380	13350
B	Altura total (hasta el extremo superior de la pluma)	mm	4320	4440	4590
C	Altura de la cabina	mm	3590	3590	3590
D	Altura total (hasta el extremo de la barandilla)	mm	3950	3950	3950
	Anchura total de la torreta (sin pasarela)	mm	3700	3700	3700
E	Anchura total de la torreta (con pasarela)	mm	4170	4170	4170
F	Distancia entre ejes (de centro a centro de las ruedas)	mm	4710	4710	4710
G	Anchura de guía (extendida)	mm	3350	3350	3350
G1	Anchura de guía (recogida)	mm	2740	2740	2740
	Anchura total del chasis (extendido) (con tejas de 650 mm)	mm	4000	4000	4000
	Anchura total del chasis (recogido) (con tejas de 650 mm)	mm	3390	3390	3390
	Radio de giro trasero	mm	4050	4050	4050

CX750D ME		pluma de 3,02 m
A	Longitud total (con accesorio)	mm
B	Altura total (hasta el extremo superior de la pluma)	mm
C	Altura de la cabina	mm
D	Altura total (hasta el extremo de la barandilla)	mm
	Anchura total de la torreta (sin pasarela)	mm
E	Anchura total de la torreta (con pasarela)	mm
F	Distancia entre ejes (de centro a centro de las ruedas)	mm
G	Anchura de guía (extendida)	mm
G1	Anchura de guía (recogida)	mm
	Anchura total del chasis (extendido) (con tejas de 650 mm)	mm
	Anchura total del chasis (recogido) (con tejas de 650 mm)	mm
	Radio de giro trasero	mm

PRESTACIONES



CX750D		pluma de 3,55 m	pluma de 3,02 m	pluma de 4,11 m	pluma de 5,00 m
Longitud de la pluma	mm	7700	7700	7700	7700
Arm lenght	mm	3550	3020	4110	5000
A Máximo alcance	mm	13070	12780	13630	14450
B Profundidad máxima de excavación	mm	8400	7870	8970	9850
C Altura máxima de excavación	mm	11630	12100	11970	12280
D Altura máxima de vertido	mm	7810	8090	8110	8400
E Giro de radio mínimo	mm	5810	5830	5730	5710

CX750D ME		pluma de 3,02 m
Longitud de la pluma	mm	6580
Arm lenght	mm	3020
A Máximo alcance	mm	11730
B Profundidad máxima de excavación	mm	7180
C Altura máxima de excavación	mm	11060
D Altura máxima de vertido	mm	6990
E Giro de radio mínimo	mm	5150

FUERZA DE EXCAVACIÓN (ISO 6015)

CX750D		pluma de 3,55 m	pluma de 3,02 m	pluma de 4,11 m	pluma de 5,00 m
Fuerza de excavación del balancín	kN	259	289	233	202
Con activación automática	kN	283	316	254	220
Fuerza de excavación de la cuchara	kN	306	306	307	307
Con activación automática	kN	334	334	335	335

CX750D ME		pluma de 3,02 m
Fuerza de excavación del balancín	kN	281
Con activación automática	kN	307
Fuerza de excavación de la cuchara	kN	335
Con activación automática	kN	366

CX D-SERIES

CX750D - CX750D ME

CX750D

CAZO DE ALTA RESISTENCIA (MONTAJE DIRECTO)

CAPACIDADES (ISO7451 HEAPED)	ANCHURA	PESO	BALANCÍN 3,02 m	BALANCÍN 3,55 m	BALANCÍN 4,11 m	BALANCÍN 5,00 m
2.70 m ³	1450 mm	3140 kg	○	○	○	●
3.00 m ³	1600 mm	3350 kg	○	○	●	■
3.30 m ³	1750 mm	3510 kg	●	●	■	■
3.60 m ³	1900 mm	3650 kg	●	■	■	×

CAZO PARA ROCAS (MONTAJE DIRECTO)

CAPACIDADES (ISO7451 HEAPED)	ANCHURA	PESO	BALANCÍN 3,02 m	BALANCÍN 3,55 m	BALANCÍN 4,11 m	BALANCÍN 5,00 m
3.00 m ³	1600 mm	3590 kg	○	●	●	■
3.30 m ³	1750 mm	3750 kg	⊙	●	■	×
3.60 m ³	1900 mm	3960 kg	●	■	×	×

○ Densidad del material hasta 2 ton / m³ ⊙ Densidad del material hasta 1.8 ton / m³ ● Densidad del material hasta 1.6 ton / m³
 ■ Densidad del material hasta 1.2 ton / m³ × No aplicable

CX750D ME

CAZO DE ALTA RESISTENCIA (MONTAJE DIRECTO)

CAPACIDADES (ISO7451 HEAPED)	ANCHURA	PESO	BALANCÍN 3,02 m
3.95 m ³	1850 mm	3750 kg	○
4.20 m ³	2000 mm	4000 kg	⊙
4.60 m ³	2200 mm	4200 kg	●

CAZO PARA ROCAS (MONTAJE DIRECTO)

CAPACIDADES (ISO7451 HEAPED)	ANCHURA	PESO	BALANCÍN 3,02 m
3.95 m ³	1850 mm	3980 kg	○
4.20 m ³	2000 mm	4260 kg	⊙

○ Densidad del material hasta 2 ton / m³ ⊙ Densidad del material hasta 1.8 ton / m³ ● Densidad del material hasta 1.6 ton / m³

CAPACIDAD DE ELEVACIÓN

CX750D - CX750D ME

Del. Lado	ALCANCE													
	2 m	4 m	6 m	8 m	10 m	12 m	Al alcance máximo		m					

CHASIS RTC - Balancín Super largo. Longitud del balancín 5,0 m, tejas de 650 mm. Alcance máximo 12,40 m

10,0 m													10120*	10120*	9,81
8,0 m								11750*	11750*				9640*	9640*	11,07
6,0 m								12330*	11670				9590*	8560	11,86
4,0 m					20040*	20040*	15670*	15670*	13350*	11140	11420*	8160	9890*	7840	12,27
2,0 m					24230*	22660	17780*	14800	14430*	10570	11350	7900	10550*	7540	12,34
0 m			12640*	12640*	26660*	21180	19270*	13950	14610	10090	11130	7690	11030	7610	12,08
-2,0 m	10800*	10800*	19940*	19940*	26930*	20550	19660*	13490	14330	9830			11810	8140	11,46
-4,0 m	19190*	19190*	29900*	29900*	25110*	20540	18550*	13420	13860*	9860			12860*	9360	10,42
-6,0 m	30330*	30330*	28620*	28620*	20640*	20640*	14910*	13810					12580*	12170	8,81

CHASIS RTC - Balancín largo. Longitud del balancín 4,11 m, tejas de 650 mm. Alcance máximo 11,50 m

10,0 m													13150*	13150*	8,75
8,0 m									13230*	11740			12440*	11430	10,14
6,0 m							15150*	15150*	13540*	11510			12390*	9720	11
4,0 m					22380*	22380*	17070*	15620	14370*	11050			12560	8850	11,44
2,0 m					25980*	22170	18890*	14650	15100	10570			12170	8510	11,52
0 m					27430*	21110	19930*	13990	14710	10210			12440	8660	11,24
-2,0 m	11940*	11940*	21000*	21000*	26700*	20820	19720*	13700	14580	10080			13520	9380	10,57
-4,0 m	23290*	23290*	32680*	32680*	23800*	21040	17700*	13810					13890*	11120	9,43
-6,0 m			23400*	23400*	17620*	17620*							12870*	12870*	7,6

CHASIS RTC - Balancín estándar. Longitud del balancín 3,55 m, tejas de 650 mm. Alcance máximo 11,00 m

8,0 m													14220*	12640	9,49
6,0 m							15990*	15990*	14220*	11340			14030*	10570	10,41
4,0 m					23650*	23610	17780*	153902	14890*	10940			13550	9550	10,87
2,0 m					26770*	21840	19390*	14510	15040	10510			13120	9180	10,95
0 m					27520*	21040	20110*	13950	14730	10220			13460	9370	10,65
-2,0 m			22940*	22940*	26130*	20920	19470*	13770					14740*	10280	9,95
-4,0 m			29730*	29730*	22510*	21290	16680*	14020					14550*	12520	8,73
-6,0 m					14840*	14840*							12720*	12720*	6,71

CHASIS RTC - Balancín corto. Longitud del balancín 3,0 m, tejas de 650 mm. Alcance máximo 10,70 m

10,0 m													16360*	16360*	7,58
8,0 m							15630*	15630*					15220*	13150	9,16
6,0 m					20680*	20680*	16680*	16050	14860*	11120			14820*	10910	10,1
4,0 m					24650*	23000	18320*	15130	15290*	10800			14010	9850	10,58
2,0 m					27210*	21440	19690*	14320	14940	10420			13580	9490	10,67
0 m					27230*	20880	20080*	13850	14720	10210			14020	9760	10,36
-2,0 m			19010*	19010*	25240*	20390	18990*	13780					14670*	10820	9,63
-4,0 m			26380*	26380*	20910*	20910*	15170*	14210					13820*	13470	8,36

CHASIS RTC - Balancín corto ME. Longitud del balancín 3,0 m, tejas de 650 mm. Alcance máximo 9,53 m

8,0 m													16730*	16730*	7,78
6,0 m							17720*	16520					16020*	13800	8,88
4,0 m					24190*	24190*	19020*	15810					16310*	12170	9,42
2,0 m					27400	22900	20360*	15050					16580	11650	9,51
0 m					28270*	21990	20690*	14550					17280	12060	9,17
-2,0 m	22530*	22530*	37070*	37070*	26240*	21840	18690*	14520					17350*	13790	8,33
-4,0 m			27620*	27620*	19740*	19740*							15970*	15970*	6,82

* Las cargas (kg) mencionadas cumplen las normas ISO y se refieren a la excavadora equipada sin cuchara. Las cargas indicadas no son más del 87% de la capacidad de elevación del circuito hidráulico o el 75% de la carga de vuelo estática. Los valores marcados con un asterisco (*) están limitados por la capacidad de elevación hidráulica.

www.casece.com

EXPERTS FOR THE REAL WORLD
SINCE 1842

CASE
CONSTRUCTION



Form No. 20191ES - MediaCross Firenze - 12/25

**CNH INDUSTRIAL
DEUTSCHLAND GMBH**
Case Baumaschinen
Benzstr. 1-3 - D-74076 Heilbronn
DEUTSCHLAND

**CNH INDUSTRIAL
MAQUINARIA SPAIN, S.A.**
Avenida Aragón 402
28022 Madrid - ESPAÑA

CNH INDUSTRIAL FRANCE, S.A.
16-18 Rue des Rochettes
91150 Morigny-Champigny
FRANCE

CNH INDUSTRIAL ITALIA SPA
Lungo Stura Lazio 19
10156, Torino
ITALIA

**CASE CONSTRUCTION
EQUIPMENT**
Cranes Farm Rd
Basildon - SS14 3AD
UNITED KINGDOM

NOTA: El equipamiento de serie y opcional puede variar según la demanda y la normativa específica de cada país. Las imágenes pueden incluir más opcionales que el equipamiento estándar de serie (consulte a su distribuidor de Case). Asimismo, CNH Industrial se reserva el derecho de modificar las especificaciones de las máquinas sin incurrir en ninguna obligación relativa a tales cambios.

Conforme a la directiva 2006/42/EC.

CASE
00800-2273-7373

La llamada es gratuita desde teléfono fijo. Antes de llamar con su teléfono móvil, consulte tarifas con su operador.

