

T4 F/N/V: fazer o impossível é a sua especialidade.



TRACTOR OF THE YEAR 2023  
BEST OF SPECIALIZED  
WINNER

FANTÁSTICO  
T4  
F N V

FAZER O IMPOSSÍVEL É A NOSSA ESPECIALIDADE

 NEW HOLLAND



## Super confortável, super potente, super seguro e super ligado para cada trabalho.

O primeiro trator de rastros 700C foi produzido em 1932 e o primeiro trator especializado, o 25RS, em 1951. Com muitas décadas de experiência, a New Holland imagina sempre o futuro e adapta os seus produtos às expectativas dos seus clientes.

As novas gamas T4 F/N/V e TK4 da New Holland foram totalmente redesenhadas e desenvolvidas para realizar qualquer tipo de trabalho em quaisquer condições. Encostas e planaltos, vinhas, pomares de grandes dimensões, terrenos virgens... O impossível é a sua especialidade. Com um enorme nível de conforto, segurança e visibilidade, a nova cabina VisionView™ proporciona o melhor ambiente de trabalho para cada longa jornada. Atualizadas, as nossas novas gamas estão ligadas e ajudam-no a monitorizar cada tarefa com vista a uma rastreabilidade perfeita. A excelência de todos os produtos especializados confirmou a posição de líder mundial da New Holland.

A unidade de produção de Jesi não só respeita o ambiente ao produzir tratores em conformidade com a norma Stage V, como também reduz a pegada de carbono de toda a fábrica. Ganhou o prémio Ecohitech pelo seu progresso, um mérito considerável para uma fábrica que nunca faz duas vezes o mesmo trator!

Com uma sólida rede de concessionários, a New Holland está sempre perto de si, com as suas equipas formadas e certificadas.







## Índice

- 02** Síntese
- 04-05** Uma solução para qualquer condição
- 06-07** A história da New Holland
- 08-09** Funcionalidades exclusivas
- 10-11-12-13** Ambiente do operador
- 14-15** Motor e transmissões
- 16-17-18-19** Sistema hidráulico e eixos
- 20-21** Oferta de agricultura de precisão
- 22-23** A New Holland em todo o mundo
- 24-25-26-27** Especificações



# A especialista para culturas especializadas.

Quer seja viticultor, produtor de frutas ou legumes, ou um município, quer trabalhe no vale ou nas montanhas, a New Holland tem o trator de que necessita.

- Explorações com uma extensão de terreno reduzida, mas que requerem trabalho intensivo e com culturas de elevado valor
- De pequenas explorações privadas a grandes empresas
- Grandes empresas vitícolas e frutícolas
- Prestadores de serviços



## Operações em vinhas e áreas estreitas

De 1061 a 2024 mm de largura



## Operações em pomares, zonas de árvores e montanha

Inclinação máxima de 45%



## Operações de copa baixa

1,31 m por cima do capô



## Colheita

A partir de 0,90 m entre linhas







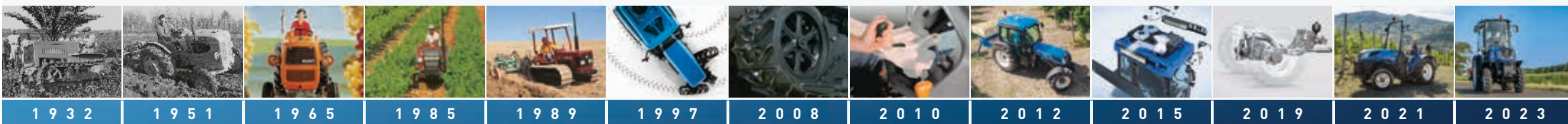


# 90 anos de melhorias constantes.



Só a New Holland pode oferecer-lhe uma seleção tão vasta de tratores de rodas e de rastros. Todos os tratores são concebidos e desenvolvidos propositadamente para trabalhar eficazmente entre quaisquer linhas, com larguras de trabalho de apenas 1,06 até 2,5 m. E não é tudo. Cada produto da New Holland está equipado com as funcionalidades certas para realizar o trabalho: motores potentes, eficientes e ecológicos, cabinas super confortáveis e seguras para modelos ROPS de espaço livre reduzido, ligados e a combinação perfeita de eixos e sistemas hidráulicos para gerir facilmente qualquer tipo de acessório.

## A história dos tratores especializados



**1932:** o 700C vai para o campo e mecaniza a agricultura em Itália e em todo o mundo.

**1951:** o trator estreito 25RS tem o privilégio de se tornar o primeiro trator especializado. O fundador de uma dinastia de sucesso.

**1965:** a gama Diamante é lançada e beneficia do design Pininfarina.

**1985:** a chegada da tecnologia Lift-O-Matic™ permite manter sempre os acessórios instalados a uma profundidade predefinida.

**1989:** o sistema Steering-O-Matic™ faz a sua estreia, permitindo aos operadores conduzir tratores de rastros com uma mão.

**1997:** é lançada a gama TNF. Representando o que mais moderno existe, SuperSteer™ e a tração 4WD automática, que até então estava reservada aos tratores de alta potência, são introduzidas na arquitetura compacta dos tratores especializados.

**2008:** o TK4000 torna-se super silencioso e ultra confortável, graças à tecnologia de amortecimento de vibrações S-Track.

**2008:** a gama T4000 F/N/V combina a produtividade e eficácia dos tratores especializados com o conforto absoluto do operador.

**2010:** o TK4000 é construído em torno do operador, com uma única cabina montada de fábrica e tecnologia Steering-O-Matic™ Plus exclusiva, para condução com uma só mão e operação da embraiagem.

**2012:** a gama T4 F/N/V com válvulas de montagem central proporciona maior produtividade e melhor ergonomia. A tecnologia de velocidade de aplicação variável também faz a sua estreia neste trator.

**2015:** opção de Blue Cab™ 4 na nova gama T4 de tratores especializados, com proteção total contra poeira, aerossóis e vapores.

**2019:** suspensão do eixo dianteiro Terraglide™ nas gamas T4 F/N/V.

**2021:** é lançada a nova gama de T4 F/N/V Stage V. Mais potência, mais conforto, mais tecnologias para cada utilização.

**2021:** A cabina VisionView™ revolucionou o segmento de tratores especializados.

**2023:** A cabina com suspensão Comfort Ride™ recebeu uma medalha de prata na SITEVI.



### Especialização fornecida de série

A New Holland é amplamente reconhecida como líder mundial em tratores especializados de rodas e de rastros. Não há nada de novo nisto: com mais de 70 anos de experiência, os agricultores sabem que um trator da New Holland é uma garantia de qualidade. O primeiro trator de rastros da empresa, o 700C, foi produzido em 1932. Estes tratores são universalmente conhecidos por terem mecanizado não só vinhas e pomares, mas também a agricultura como um todo, em todo o mundo. O ADN dos tratores especializados com rodas remonta a 1951, quando o primeiro trator estreito, o 25RS, foi construído. A fábrica de Jesi está empenhada em melhorar a sua pegada de carbono e ganhou o prémio Ecohitech pelo seu progresso, que é considerável, tendo em conta que a fábrica nunca constrói dois tratores iguais!





# Funcionalidades exclusivas apenas da New Holland.

Com mais de 9 décadas de experiência e inovação, os nossos engenheiros desenvolvem funcionalidades que facilitam o seu trabalho diário para poupar tempo nas cabeceiras, trabalhar em condições seguras e reduzir a compactação do solo. A New Holland está a disponibilizar funcionalidades da marca que fazem a sua história. A New Holland nunca para, pois está sempre a investir dinheiro em I&D. A proteção vai além do condutor; um kit de alarme de marcha-atrás também está disponível para aumentar a segurança dos operadores ao redor do trator durante as campanhas de colheita.

## **SuperSteer™: o ângulo de viragem mais apertado**

Com SuperSteer™, a New Holland melhora o eixo de viragem do seu trator para obter um ângulo até 76°, mantendo a elevada autonomia do depósito de combustível. Um raio de viragem incomparável significa que não se perde tempo nas cabeceiras e a produção aumenta. Graças a SuperSteer™, existe uma grande versatilidade para a montagem de acessórios frontais. O aumento da distância entre eixos transfere mais peso para a frente do trator, o que significa uma elevada aderência e estabilidade em todas as condições de trabalho.

## **Nova cabina VisionView**

Uma característica distintiva da cabina VisionView da New Holland é o para-brisas dianteiro de alta visibilidade, que permite controlar e verificar facilmente os acessórios dianteiros típicos utilizados nas vinhas, como a despampanadeira, a podadora e a desfolhadora. A cabina VisionView™ é também a melhor do segmento em termos de nível de ruído.

## **Filtragem Blue Cab™ 4**

A filtragem Blue Cab™ 4 oferece proteção e segurança ao operador graças ao sistema de dupla filtragem. O Blue Cab™ 4 foi agora atualizado com um para-brisas dianteiro fixo para um melhor isolamento da cabina e uma condução mais silenciosa e confortável.

## **Nova cabina com suspensão Comfort Ride™**

O T4F pode ser equipado com a nova suspensão de cabina Comfort Ride. Este novo sistema, premiado na feira SITEVI 2023, reduz as vibrações da cabina até 60% em estrada e 15% no terreno, sem gerar movimentos laterais.







### InfoView™

O grande ecrã LCD plano a cores com um nível sonoro. O InfoView™ tem quatro áreas de informação diferentes e é muito fácil de ver. Graças ao seu design e ergonomia, este ecrã não obstrui a vista da cabina. É possível definir as válvulas remotas eletro-hidráulicas (EHR), o sistema de categoria 4, o acompanhamento da manutenção, o controlo eletrónico de tração (EDC) e muitas outras funções.



### Elevação hidráulica (HPL) traseira com deteção de carga e potência para além das ligações

A HPL traseira com deteção de carga garante ao operador um fluxo suficiente quando a HPL necessita de ser levantada ao utilizar simultaneamente alguns acessórios hidráulicos. O funcionamento a uma pressão mais baixa também assegura menos aquecimento do óleo e reduz o consumo de combustível. Os conectores Power Beyond são a melhor solução para trabalhar com acessórios que requerem um elevado fluxo de óleo. Contribui também para reduzir o consumo de combustível e o aquecimento do óleo.



### Eixo dianteiro com suspensão Terraglide™

Terraglide™ é uma nova forma de condução, que garante ao operador melhor conforto, melhor estabilidade e maior segurança. O sistema de eixo dianteiro Terraglide™ oferece um nível incrível de conforto ao condutor, especialmente quando trabalha em terrenos inclinados.





# Super visibilidade: cabina VisionView™.

## O conforto dos tratores de campo aberto: melhor visibilidade para aplicação frontal.

### A nova cabina VisionView™

Um ambiente de trabalho prático, espaçoso e ergonômico é fundamental para a produtividade ao longo de todo o dia. É isso que a novíssima cabina VisionView™ da New Holland oferece. O que é visibilidade panorâmica? Quer se encontre no estaleiro, na vinha ou na estrada, terá uma visibilidade ininterrupta para melhorar a produtividade. Sempre. O piso plano da plataforma e os pacotes de iluminação LED de 360° aumentam ainda mais o conforto ao longo do dia.

### Lâmpadas LED

Com o sistema Blue Cab™ 4, o pacote de iluminação eleva a iluminação a um nível superior. A forma como se distribui a luz LED foi estudada para proporcionar a máxima visibilidade relativamente a toda a máquina e área de trabalho. Um total de oito luzes de trabalho LED produz a melhor visibilidade para todos os tipos de trabalho. Uma barra de luz LED está disponível para oferecer a melhor potência de iluminação da sua classe no segmento. Incorporadas nos pilares da cabina, as luzes de mudança de direção estão protegidas para todas as condições de trabalho.

### Nível sonoro na cabina minimizado

No T4 F/N/V, os níveis sonoros dentro da cabina são mais reduzidos do que na gama anterior. Os níveis de ruído e vibração são rigorosamente controlados, contribuindo todos eles para reduzir o cansaço do operador. Os melhores níveis de ruído na cabina do segmento de apenas 72 dBA melhoram a experiência de condução.

### Mais visibilidade

A cabina VisionView™ oferece mais conforto ao operador com mais visibilidade. Esta nova cabina, equipada com 4 pilares, tem um para-brisas dianteiro de alta visibilidade que proporciona uma vista de 360° ao operador. Com esta nova cabina, não há obstruções laterais e há uma ótima vista lateral graças ao ATS (sistema de pós-tratamento) totalmente instalado sob o capô. A visibilidade traseira foi significativamente melhorada ao reposicionar o depósito de combustível da traseira para a dianteira e sob a plataforma.

### Apoio de braço e Dual Command™

Todos os comandos foram posicionados de forma ergonômica e localizados à direita do operador. A desembraiagem é realizada de forma simples, permitindo uma mudança rápida e fácil para uma velocidade mais alta ou mais baixa. A área do operador foi melhorada com novos materiais e botões, conectores USB, tomadas elétricas, um compartimento de armazenamento e os botões de gestão de RPM foram reposicionados.







### A verdadeira plataforma plana

O novo trator T4 F/N/V possui uma plataforma plana. Graças a ela, o acesso à área de condução é amplo e fácil, mantendo o pavimento livre e oferecendo mais espaço para os pés do operador. A entrada e a saída da cabina são realizadas mais facilmente, sem a interferência do túnel central. Os pedais do travão e da embraiagem estão suspensos para manter o pavimento livre.

### Nova cabina com suspensão Comfort Ride™

Esta nova funcionalidade proporciona grande conforto graças a um design inteligente e comprovado. O sistema utiliza um bloco silenciador dianteiro e uma combinação de amortecedor hidromecânico e barra Panhard na traseira. Todos estes elementos permitem que o sistema Comfort Ride™ absorva as vibrações, os choques e as oscilações sem gerar movimentos laterais. A suspensão da cabina é facilmente ajustável em 5 posições diferentes a fim de maximizar o desempenho em todas as condições. Dispõe ainda de um indicador visual na parte traseira esquerda da cabina para facilitar a operação.

### Banco com suspensão pneumática

O assento foi idealizado para minimizar o cansaço do operador, garantindo conforto total com uma almofada alargada e posicionamento customizável. O banco do condutor foi posicionado mais atrás e mais acima para permitir uma maior visibilidade em redor do trator. O banco ajustável e com suspensão assegura conforto de condução e uma visão completa, sem restrições, de toda a máquina.





# InfoView™: inspirado em tratores de maiores dimensões.



## Visor do painel de instrumentos InfoView™

O grande ecrã LCD plano é um ecrã a cores com um nível sonoro. O ecrã está dividido em quatro áreas, cada uma com uma função específica.

Os menus do InfoView™ são controlados por um codificador localizado numa posição ergonómica no revestimento do lado direito (mecânicos e eletrónicos), graças a esses componentes.



O ecrã principal conduz facilmente a oito submenus para ajustar funcionalidades como fluxo de óleo hidráulico, automatismos da TDF, tamanho do acessório, gestão do Blue Cab™ 4... Graças ao seu design e ergonomia, este ecrã mantém a visibilidade perfeita para o exterior da cabina.



Configuração do caudal das válvulas remotas eletro-hidráulicas



Superfície trabalhada



Acompanhamento do sistema de filtração de categoria 4



Controlo eletrónico da tração





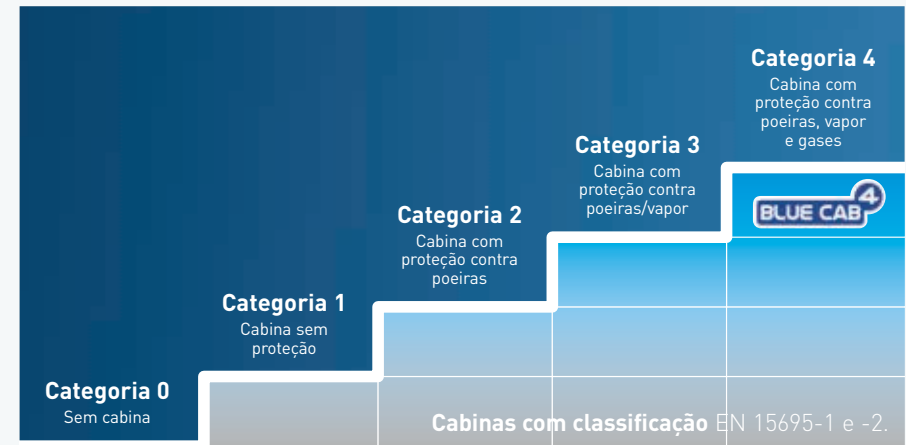
# Super segurança: o famoso Blue Cab™ 4.

## Tecnologia certificada

Blue Cab™ 4 opcional com filtragem melhorada contra poeira, aerossóis e fumos. Compatível com a norma de filtragem EN 15695-2:2009 e a norma de pressurização EN 15695-1:2009, o Blue Cab™ 4 oferece uma proteção de nível 4. Os filtros foram concebidos para terem uma vida útil prolongada. A proteção da grelha lateral foi melhorada para uma melhor proteção do filtro. O sistema de filtragem é um sistema inovador de dupla filtragem: os dois filtros encontram-se no mesmo sistema de tejadilho e mudam da categoria 2 para a 4. Graças a Blue Cab™ 4, a segurança do operador é garantida.

## Mais segurança

Blue Cab™ 4 é a melhor solução para a segurança do operador. Foi significativamente melhorado em comparação com os modelos T4 anteriores, assegurando a solução mais segura para os nossos clientes durante os tratamentos. Todo o sistema de cabina foi validado no campo com 20 pesticidas diferentes. O operador pode ativá-lo com um simples botão na cabina. Foi concebido para atividades multifunção como a aspersão.





## Super potente: um concentrado de potência.

Os tratores T4 F/N/V estão equipados com os famosos motores F34 e F36 de 4 cilindros de alto desempenho com injeção eletrônica de combustível Stage V da FPT Industrial, com uma potência de 75 a 120 CV. Os motores F34 e F36 da FPT oferecem uma reserva de binário entre 34 e 61%. Os depósitos de AdBlue e de combustível têm as dimensões perfeitas para longos dias de trabalho. A potência do motor é otimizada com um intervalo de manutenção maximizado de 600 horas. Os melhores motores disponíveis no mercado proporcionam o melhor desempenho.



### Um motor otimizado

O desempenho dos motores F34 e F36 da FPT é totalmente otimizado, enquanto estes são simultaneamente compactos. Os componentes do motor foram concebidos para fornecer a capota do motor mais baixa possível de modo a assegurar mais espaço livre para o operador e, conseqüentemente, mais visibilidade, mais conforto de trabalho, maior segurança e maior versatilidade para os acessórios. Este novo motor, mais compacto, vai trazer-lhe mais conforto de trabalho para um dia mais produtivo.

Embora mais compacto, o motor é de fácil acesso e permite o reabastecimento rápido de combustível e AdBlue.



### Um motor sustentável

Toda a gama T4 F/N/V está em conformidade com as normas de emissões Stage V. Nos modelos T4.90 e superiores, isto é possível graças à nova tecnologia Compact HI-eSCR 2 desenvolvida pela FPT Industrial. Para uma maior sustentabilidade, em 16 anos, as emissões dos motores F34 e F36 da FPT foram reduzidas em 40 vezes a fim de reduzir a pegada de carbono.



### O capô

A CNH Design desenvolveu um novo estilo de capô que lhe permite ter a melhor visibilidade para a frente e para os acessórios. Na versão compacta para o eixo dianteiro SuperSteer™: a partir das grelhas dianteiras que podem ser abertas, é possível reabastecer o depósito de ureia do trator. O ponto de reabastecimento do depósito de combustível está situado no lado esquerdo, perto da porta. Na versão de série para todos os outros eixos dianteiros: a partir da grelha dianteira que pode ser aberta, é possível reabastecer o depósito de ureia e de combustível.



# Uma vasta gama de caixas de velocidades de elevado desempenho.

O design modular dos novos tratores T4 F/N/V permite adaptar facilmente as caixas de velocidades às necessidades do utilizador final. A transmissão foi redesenhada para se adaptar a todos os modelos, do T4.80 ao T4.120, e proporcionar mais conforto durante longos dias de trabalho e maior fiabilidade graças à embraiagem em banho de óleo. As funcionalidades avançadas de tecnologia opcionais incluem Hi-Lo, botão Power Clutch, sistema Park Lock, super-redutor e a famosa Powershuttle. Podemos facilmente ajustá-la através de um interruptor em 3 modos: suave, médio ou pesado. A versão mais recente do Brake To Clutch permite ao condutor parar o trator simplesmente pressionando o pedal do travão, o que proporciona um conforto significativo e uma redução da fadiga em trabalhos de manobras contínuas.

## Ergonomia superior em experiência agrícola

Os tratores T4 F/N/V colocam ao seu dispor funcionalidades sofisticadas que são fáceis e intuitivas de utilizar. O Command Arc aloja todos os comandos principais. Acelerador, caixa de velocidades, TDF e sistema hidráulico. Tudo o que precisa para comandar o seu trator pode ser selecionado de forma intuitiva. Pode aceder rapidamente a funções mais avançadas.

## Uma TDF versátil para proporcionar o melhor conforto e segurança

O novo design da TDF para o sistema Powershuttle inclui um seletor para assegurar a suavidade ao iniciar a TDF. Permite um engate em função dos acessórios utilizados: estão disponíveis 3 modos para assegurar um arranque progressivo da TDF, suave independentemente do acessório utilizado. O seletor de velocidade está situado dentro da cabina. O conforto do condutor atinge níveis elevados.

	ROPS	CABINA
Powershuttle 16x16 — 40 km/h	-	○
Dual Command™ 32x16 — 40 km/h	○	○
Dual Command™ + super-redutor 44x16 — 40 km/h	○	○

○ Opcional    - Não disponível





# Comandos hidráulicos na ponta dos dedos.

O novo controlo do apoio de braço é super intuitivo. Proporciona mais segurança e facilidade de gestão.



## Desempenho hidráulico

Já pensou sobre quanto caudal hidráulico precisa efetivamente? Todos os tratores T4 F/N/V estão equipados com uma bomba dupla com sistema hidráulico de centro aberto de série com refrigerador. A bomba dedicada de 64 litros/minuto é mais do que suficiente para a maioria das aplicações. Opcionalmente, está disponível um sistema de 80 litros/minuto, que alimentará mesmo os acessórios mais exigentes. A mais ampla oferta, desde válvulas mecânicas até eletrônicas, montagem traseira a central, uma válvula exclusiva dedicada à regulação hidráulica (engate superior, estabilizadores e haste) faz do novo trator T4 especializado uma referência.



## Sistema Lift-O-Matic™ Plus: velocidade e precisão

Este premiado sistema de controlo hidráulico e mecânico permite elevar ou baixar o hidráulico traseiro ao virar na cabeceira, mantendo simultaneamente as definições de posição e tração. Ao empurrar/puxar a alavanca, se esta estiver libertada, o acessório detém-se imediatamente na altura correspondente à respetiva posição efetiva. Basta empurrar ou puxar ligeiramente esta prática alavanca para efetuar pequenos ajustes. Para aumentar a sua eficiência, o Engate Traseiro Mecânico está agora disponível para uma conexão perfeita do acessório e maior comodidade do operador.



# Super produtividade: múltiplos acessórios em simultâneo.

## Acessório dianteiro

Máxima capacidade de elevação: 1500 kg

Duplo efeito e suspensão  
com acumulador

Disponível com ou sem TDF dianteira

## Acessório traseiro

Máxima capacidade de elevação até:  
2520 kg

Completamente redesenhado  
com 2 cilindros externos

## Montagem central

Até 8 acopladores de montagem  
central no lado direito e uma entrada  
de retorno livre

O controlo mecânico da tração com o sistema Lift-O-Matic™ Plus comprovado vem equipado de série em todos os modelos e o controlo eletrónico da tração é opcional.



# Super conforto: uma grande gama de eixos dianteiros.

Os tratores T4 F/N/V têm 3 eixos diferentes à escolha, desde o eixo de série até ao avançado eixo dianteiro Terraglide™. Todos eles estão equipados com um sensor de ângulo de viragem que opera as funcionalidades de tração às quatro rodas e bloqueio do diferencial. O lendário eixo dianteiro SuperSteer™ oferece um ângulo de viragem efetivo até 76°. Foi comprovado que a suspensão do eixo dianteiro Terraglide™ protege o trator, os acessórios instalados e o utilizador contra cargas pesadas durante o transporte. No campo, o sistema de suspensão avançado mantém o contacto entre o pneu e o chão para melhorar a tração e a segurança.

## A experiência Terraglide™, para um melhor nível de conforto e desempenho

O eixo dianteiro com suspensão Terraglide™ oferece ao condutor:

- a possibilidade de definir a altura da suspensão
  - o ajuste automático da altura, quando existe um acessório engatado na dianteira
  - compensação antielevação e antimergulho
  - quatro modos de condução: suave, médio, pesado e bloqueado
  - compensação 3D, para seguir perfeitamente o chão
- Tudo isto ajustável a partir da cabina com um botão.

## O máximo raio de viragem

Modelos	Raio de viragem
T4V	-
T4N	3,39 m
T4F	3,31 m



## EIXO SUPERSTEER™

Famosa viragem extremamente apertada

Modelos	largura de trabalho (m) – com pneus (traseira)										
	1	1,1	1,2	1,3	1,4	1,5	1,6	1,7	1,8	1,9	2
T4V	mín. 1,06 - 280/85R28 máx. 1,5 - 360/70R28										
T4N			mín. 1,23 - 320/85R24 máx. 1,63 - 420/70R24								
T4F						mín. 1,38 - 320/85R28 máx. 1,96 - 420/70R30					



## Pneu Trelleborg PneuTrac

O PneuTrac é uma solução híbrida que combina as vantagens de um pneu agrícola radial em termos de eficiência, conforto e manobrabilidade, com a superfície de apoio das rodas larga e os benefícios de tração de um rasto. Oferece um desempenho imbatível tanto em declives íngremes como em terrenos lamacentos. Nas aplicações em estrada, a natureza híbrida do PneuTrac garante segurança, manobrabilidade e conforto, juntamente com economia de combustível.







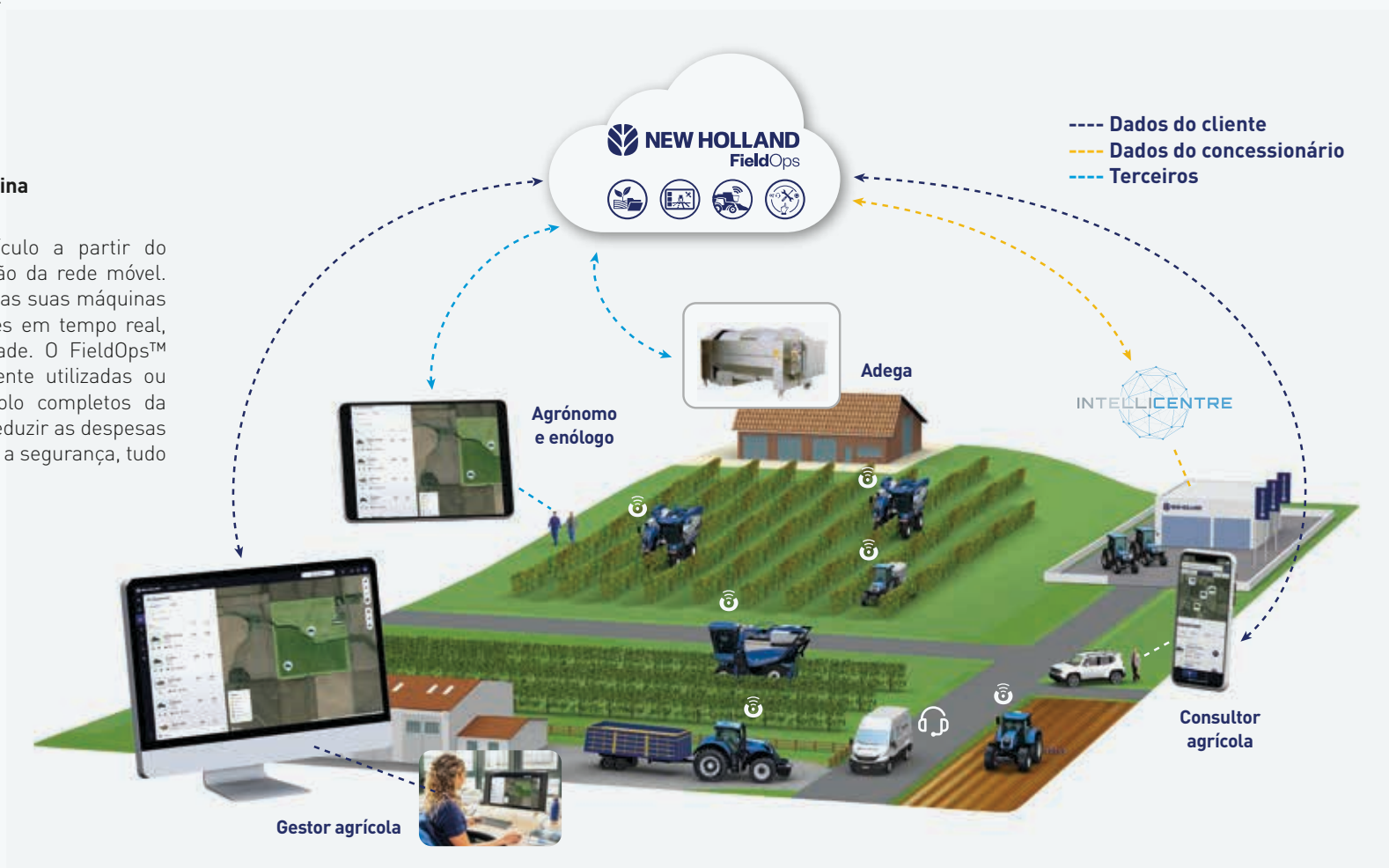
# Super ligado: soluções eficientes de agricultura de precisão.

A abordagem da New Holland à PLM® pode resumir-se em quatro palavras: Aberta, Ligada, Inteligente, Suportada. Com uma gama completa de sinais de correção, a solução modular da New Holland pode ser utilizada em qualquer máquina. As interfaces intuitivas e fáceis de utilizar significam que pode utilizar o guiamento com confiança e o software Precision Land Management permite-lhe transferir e analisar dados de rendimento para otimizar as produções e reduzir os custos. Os sistemas telemáticos avançados permitem-lhe sincronizar o trabalho no campo entre máquinas a partir do conforto do seu escritório.

## FieldOps

**Telemática FieldOps™: pode gerir a sua máquina a partir do conforto do seu escritório.**

FieldOps™ permite-lhe ligar-se ao seu veículo a partir do conforto do seu escritório, através da utilização da rede móvel. Poderá manter-se em constante contacto com as suas máquinas e pode, inclusive, enviar e receber informações em tempo real, o que poupa tempo e aumenta a produtividade. O FieldOps™ oferece as funcionalidades mais frequentemente utilizadas ou a atualização para a monitorização e controlo completos da máquina. Em suma, FieldOps™ vai ajudá-lo a reduzir as despesas com combustível e melhorar a gestão da frota e a segurança, tudo num único pacote simples.







### ISOBUS Classe 2 opcional

O terminal universal ISOBUS pode ser utilizado para operar uma vasta gama de acessórios, incluindo enfardadeiras e pulverizadores. Um monitor controla todas as aplicações. Ao utilizar um ecrã, pode alternar entre tarefas ainda mais rapidamente e melhorar a visibilidade geral.

O controlador de tarefas ISOBUS envia comandos para um acessório compatível com ISOBUS para modificar as suas ações com base na posição GPS.

- Ligue/desligue automaticamente secções de pulverizadores
- Evite a sobreposição de fertilizantes
- Controle as taxas de aplicação com mapas de prescrição
- Mapeie e registe as datas dos trabalhos
- Solução de visualização única no equipamento da New Holland para executar as funções principais do trator, guiamento automático e controlo de frotas mistas de acessórios

### SOLUÇÕES PARA A DIREÇÃO DO PÓS-VENDA RAVEN

O portefólio da Raven, independente da marca, complementa o portefólio de produtos PLM existente, permitindo escolher diferentes níveis de precisão e conforto durante o trabalho no terreno.

Pode equipar o seu trator especializado com:



#### Visor CR7+

O CR7+, o visor de 7 polegadas mais leve e económico da Raven, é intuitivo e fácil de utilizar. Um conceito de widget simples, definições facilmente acessíveis e capacidades de Terminal Universal (UT) ISO e de controlador de tarefas fazem desta unidade poderosa um sistema plug-and-play acessível.

#### Visor CR12+

O Visor CR12+ é especializado no planeamento preciso e complexo de percursos — especialmente em linhas que não são direitas ou que se encontram em terrenos irregulares. A sua experiência premium na cabina é mais adequada para culturas de alto valor numa pequena área de terreno.



#### Raven DirecSteer para direção assistida

O Raven DirecSteer é um motor inteligente com binário e corrente elétrica controlados internamente, que funciona ao mesmo tempo que contribui para um funcionamento simples, seguro e silencioso.



#### Recetor Raven RS1

O Raven RS1 é uma solução de direção totalmente escalável que combina GNSS, um modem e direção automática numa solução de conectividade completa. A precisão líder da indústria, tanto a alta como a baixa velocidade, combinada com a aquisição rápida de linhas, melhora a eficiência e permite cobrir mais hectares por dia.



# Concebida à altura das suas necessidades.

## O sistema ideal para o seu trabalho

Para responder a todas as suas necessidades, estão disponíveis até 3 pacotes - dependendo das versões ROPS ou da cabine - para o T4 F/N/V.

O pacote **Smart** responde a todas as suas necessidades numa máquina simples e eficiente para realizar o trabalho. Saiba do que necessita para simplificar o seu trabalho: transmissão Dual Command™ ou Powershuttle, cabina VisionView™, Blue Cab™ 4 ou SuperSteer™ e muito mais.

O pacote **Deluxe** aumenta o conforto e possui tecnologias intuitivas em todas as operações. Saiba do que necessita para aumentar o seu prazer de condução: transmissão Dual Command™, eixo dianteiro com suspensão Terraglide™, eixo SuperSteer™, válvulas remotas eletro-hidráulicas traseiras, cabina VisionView™, Blue Cab™ 4 e muito mais.

O pacote **Elite** é definido pelos agricultores e empreiteiros mais profissionais, que procuram conforto e o mais alto desempenho em sistemas hidráulicos, versatilidade da TDF e capacidades de iluminação.





# Fábrica de Jesi.



**Número de funcionários:** cerca de 1.000

**Superfície:** 185.000 m<sup>2</sup>

Mais de 750.000 tratores produzidos desde 1949

**Processos de fabrico no local:**

- Montagem da transmissão
- Montagem da cabina
- Montagem de tratores
- Área da linha de pintura

**Oferta de produtos:**

T5 Auto Command™, T5 Dynamic Command™, T5 Electro Command™, T5 Utility, T4 F/N/V e LP, TK4





MODELOS	T4.80 CAB			T4.90 CAB			T4.100 CAB			T4.110 CAB			T4.120 CAB		
	V	N	F	V	N	F	V	N	F	V	N	F	V	N	F
<b>Motor New Holland*</b>	<b>F34</b>									<b>F36</b>					
N.º de cilindros/Capacidade (cm³)/Válvulas/ Nível de emissões (n.º)	4/3400/2/Stage V									4/3600/4/Stage V					
Potência nominal do motor ISO TR14396 — ECE R120 (kW/CV)	55/75			63/86			73/99			81/110			88/120		
Potência máx. a 1900 rpm (kW/CV)	55/76			63/87			73/100			81/111			88/121		
Velocidade nominal do motor (rpm)							2300								
Binário máximo ISO TR14396 (Nm)	320 a 1300 rpm			351 a 1300 rpm			407 a 1300 rpm			490 a 1300 rpm			518 a 1300 rpm		
Reserva de binário (%)	40			34			34			46			42		
Tubo de escape horizontal							●								
Escape vertical							○								
Capacidade do depósito de combustível (4WD/SuperSteer™) (Litros)	68/-	90/-	104/-	68/-	90/85	104/110	68/-	90/85	104/110	68/-	90/85	104/110	68/-	90/85	104/110
Capacidade do depósito de AdBlue (Litros)	-									11					
Intervalo de manutenção (horas)							600								
<b>Caixa de velocidades</b>															
Powershuttle 16×16 com embraiagem Power Clutch (40 km/h)/Velocidade mín. (km/h)							●/0,7								
Dual Command™ 32×16 com Power Clutch (40 km/h)/Velocidade mín. (km/h)							○/0,7								
Dual Command™ 44×16 com Power Clutch/ Velocidade mín. com super-reductor (km/h)							○/0,30								
Powershuttle com 3 ajustes de marcha-atrás							●								
Bloqueio do diferencial eletro-hidráulico							●								
Caixa de velocidades com bloqueio de estacionamento							○								
Regras do TMR relativas a válvula dos travões hidráulicos do reboque							○								
<b>Eixo dianteiro</b>															
Eixos dianteiros 4WD	●	●	●	●	○	○	●	○	○	●	○	○	●	○	○
Eixo dianteiro SuperSteer™ 4WD	-	-	-	-	●	●	-	●	●	-	●	●	-	●	●
Terraglide™							○								
Sensor do ângulo de viragem para operar a tração 4WD e bloqueio do diferencial							●								
<b>Sistema hidráulico</b>															
Caudal da bomba de série + Bomba de serviço (L/min)							64 + 36								
Caudal da bomba MegaFlow™ opcional + Bomba de serviço (40 km/h)/Velocidade mín. (L/min)							80 + 36								
Controlo mecânico da tração (MDC) com sistema Lift-O-Matic™ Plus							●								
Capacidade de elevação máxima das rótulas com os braços na horizontal (kg)	2200	2200	2520	2200	2200	2520	2200	2200	2520	2200	2200	2520	2200	2200	2520
N.º máx. de válvulas remotas/tomadas traseiras							4/8								
Válvulas remotas eletro-hidráulicas							○								
Tomada de montagem central máx.							8								
Sistema Power Beyond							○								
Embraiagens eletro-hidráulicas secas de 1000 rpm da elevação dianteira e TDF							○								
Capacidade de elevação máxima do hidráulico dianteiro nas rótulas de duplo efeito (kg)							1500								



MODELOS	T4.80 CAB			T4.90 CAB			T4.100 CAB			T4.110 CAB			T4.120 CAB			
	V	N	F	V	N	F	V	N	F	V	N	F	V	N	F	
<b>TDF</b>																
540/540E																●
540/540E/1000 e velocidade em relação ao solo																○
Embraiagens eletro-hidráulicas em banho de óleo com arranque suave/médio/pesado																○
<b>Ambiente do operador</b>																
Pacote de iluminação LED opcional — Máx.																8
Barra de luz LED dianteira																○
Controlos exteriores montados no guarda-lamas MDC / EDC																○/●
Cabina com suspensão Comfort Ride™																○
Nível de ruído (dBA)	-	-	○	-	-	○	-	-	○	-	-	○	-	-	○	
Alarme kit de marcha-atrás																○
<b>Dimensões e pesos</b>																
Largura mínima total (mm)	1061	1229	1380	1061	1229	1380	1061	1229	1380	1061	1229	1380	1061	1229	1380	
Altura do eixo traseiro ao topo da cabina (mm)																1898
Distância entre eixos (4WD/SuperSteer™) (mm)		2180/-		2180/-	2180/2436		2180/-	2180/2436		2180/-	2180/2436		2180/-	2180/2436		
Peso máx. admissível (kg)	4500	4500	4800	4500	4500	4800	4500	4500	4800	4500	4500	4800	4500	4500	4800	

● De série ○ Opcional - Não disponível \* Desenvolvido pela FPT Industrial





MODELOS	T4.80 ROPS				T4.90 ROPS				T4.100 ROPS				T4.110 ROPS				T4.120 ROPS			
	V	N	F	FL bassotto	V	N	F	FL bassotto	V	N	F	FL bassotto	V	N	F	FL bassotto	V	N	F	FL bassotto
<b>Motor New Holland*</b>	<b>F34</b>								<b>F36</b>											
N.º de cilindros/Capacidade (cm³)/Válvulas/ Nível de emissões (n.º)	4/3400/2/Stage V								4/3600/4/Stage V											
Potência nominal do motor ISO TR14396 — ECE R120 (kW/CV)	55/75				63/86				73/99				81/110				88/120			
Potência máx. a 1900 rpm (kW/CV)	55/76				63/87				73/100				81/111				88/121			
Velocidade nominal do motor (rpm)									2300											
Binário máximo ISO TR14396 (Nm)	320 a 1300 rpm				351 a 1300 rpm				407 a 1300 rpm				490 a 1300 rpm				518 a 1300 rpm			
Reserva de binário (%)	40								34				46				42			
Tubo de escape horizontal									●											
Capacidade do depósito de combustível (4WD/SuperSteer™) (Litros)	58/-	73/-	81/-	64/-	58/-	73/57	81/65	64/-	58/-	73/57	81/65	64/-	58/-	73/57	81/65	64/-	58/-	73/57	81/65	64/-
Capacidade do depósito de AdBlue (Litros)	-												11							
Intervalo de manutenção (horas)									600											
<b>Caixa de velocidades</b>																				
Bloqueio do diferencial eletro-hidráulico	●																			
Dual Command™ 32×16 com Power Clutch e 3 ajustes de marcha-atrás (40 km/h)/Velocidade mín. (km/h)	○/0,7																			
Dual Command™ 44×16 com Power Clutch e 3 ajustes de marcha-atrás (40 km/h)/Velocidade mín. com super-redutor (km/h)	○/0,30																			
Caixa de velocidades com bloqueio de estacionamento	○																			
Regras do TMR relativas a válvula dos travões hidráulicos do reboque	○																			
<b>Eixo dianteiro</b>																				
Eixos dianteiros 4WD	●	●	●	●	●	○	○	●	●	○	○	●	●	○	○	●	●	○	○	●
Eixo dianteiro SuperSteer™ 4WD	-	-	-	-	-	●	●	-	-	●	●	-	-	●	●	-	-	●	●	-
Sensor do ângulo de viragem para operar a tração 4WD e bloqueio do diferencial	●																			
<b>Sistema hidráulico</b>																				
Caudal da bomba de série + Bomba de serviço (L/min)	64 + 36																			
Caudal da bomba MegaFlow™ opcional + Bomba de serviço (40 km/h)/Velocidade mín. (L/min)	80 + 36																			
Controlo mecânico da tração (MDC) com sistema Lift-O-Matic™ Plus	●																			
Capacidade de elevação máxima das rótulas com os braços na horizontal (kg)	2200	2200	2520	2520	2200	2200	2520	2520	2200	2200	2520	2520	2200	2200	2520	2520	2200	2200	2520	2520
N.º máx. de válvulas remotas/tomadas traseiras	3+2/10																			
Tomada de montagem central máx.	4																			
Sistema Power Beyond	○																			
Embraiagens eletro-hidráulicas secas de 1000 rpm da elevação dianteira e TDF	○																			
Capacidade de elevação máxima do hidráulico dianteiro nas rótulas de duplo efeito (kg)	1500																			
<b>TDF</b>																				
540/540E	●																			
540/540E/1000 e velocidade em relação ao solo	○																			
Embraiagens eletro-hidráulicas em banho de óleo com arranque suave/médio/pesado	○																			



MODELOS	T4.80 ROPS				T4.90 ROPS				T4.100 ROPS				T4.110 ROPS				T4.120 ROPS				
	V	N	F	FL bassotto	V	N	F	FL bassotto	V	N	F	FL bassotto	V	N	F	FL bassotto	V	N	F	FL bassotto	
<b>Ambiente do operador</b>																					
Compatível com ROPS											●										
Pacote de iluminação LED opcional — Máx.											8										
Controlos exteriores montados no guarda-lamas											○										
<b>Dimensões e pesos</b>																					
Largura mínima total	(mm)	1061	1229	1380	1472	1061	1229	1380	1472	1061	1229	1380	1472	1061	1229	1380	1472	1061	1229	1380	1472
Altura do eixo traseiro ao topo da cabina	(mm)	1011	1011/1026		965	1011	1011/1026		965	1011	1011/1026		965	1011	1011/1026		965	1011	1011/1026		965
Distância entre eixos (4WD/SuperSteer™)	(mm)	2180/-			2180/-	2180/2436		2180/-	2180/-	2180/2436		2180/-	2180/-	2180/2436		2180/-	2180/-	2180/2436		2180/-	
Peso máx. admissível	(kg)	4500		4800		4500		4800		4500		4800		4500		4800		4500		4800	

● De série ○ Opcional - Não disponível \* Desenvolvido pela FPT Industrial



DIRIJA-SE AO SEU CONCESSIONÁRIO DE CONFIANÇA



[www.newholland.pt](http://www.newholland.pt)



Os dados referidos nesta brochura são fornecidos a título indicativo. Os modelos descritos estão sujeitos a modificações sem prévio aviso por parte do fabricante. Os desenhos e fotografias podem referir-se a equipamento opcional ou a equipamento destinado a outros países. Para mais informações, dirija-se à nossa rede de vendas. Published by New Holland Brand Communications. BTS Adv. - Printed in Italy - 02/26 - (Turin) - 250009/P00