

FR Forage Cruiser

FR480 | FR550 | FR650 | FR780 | FR920





Raccolta dei foraggi su larga scala.

Da oltre mezzo secolo New Holland è all'avanguardia nel settore delle trinciacaricatrici, grazie a una lunga serie di soluzioni innovative che hanno rivoluzionato il panorama della raccolta dei foraggi. Il modello FR920 più potente della gamma porta la raccolta di New Holland a un livello senza precedenti. Le prestazioni di trinciatura ai vertici del settore si associano a uno straordinario comfort dell'operatore. A ciò si aggiungono una produttività e una capacità operativa notevolmente migliorate come risultato di performance di alimentazione ottimizzate. Il tutto in una macchina dal design affusolato ed elegante, su cui campeggia il nome New Holland.



Modelli	Potenza max. (CV)	Cilindrata (L)	Coppia max. (Nm)
FR480	476	12,9	2.005
FR550	544	12,9	2.315
FR650	653	15,9	2.750
FR780	775	15,9	3.325
FR920	911	20,1	4.095

Risparmio di combustibile al vertice della categoria

La FR650 Forage Cruiser è stata messa a dura prova nei severi test Fokus DLG. I risultati evidenziano un impressionante risparmio in termini di efficienza dei consumi. La FR650 infatti ha consumato appena di 0,47 litri di gasolio per tonnellata di mais raccolta con una lunghezza di taglio di 12 mm. Come da certificazione DLG, nei foraggi freschi (erba medica) raccolti con una lunghezza di taglio di 20 mm, il consumo di combustibile è addirittura di 0,45 litri di gasolio per tonnellata, ai vertici della categoria.



Telematica MyPLM®Connect

La telematica MyPLM®Connect vi permette di restare sempre in contatto con la vostra macchina rimanendo comodamente seduti nel vostro ufficio e di inviare e ricevere informazioni in tempo reale, risparmiando tempo e migliorando la produttività.

MYPLMCONNECT

FR Forage Cruiser. Massime prestazioni.

Capacità eccezionale

New Holland sa che la resa produttiva è sovrana quando si parla di trinciacaricatrici e che i clienti ragionano in termini di tonnellate/ora. La FR920 monta il motore V20 da 8 cilindri con configurazione a "V", sviluppato da FPT Industrial: questa imponente macchina si rivelerà un compagno instancabile nelle lunghe ore di lavoro. La modalità ECO del sistema di gestione del motore assicura che il motore sia sempre a pieno carico rispetto a un regime preimpostato, in modo da fornire un'efficienza operativa e prestazioni ottimali. La celebre funzione Power Cruise™ consente di soddisfare l'enorme capacità operativa della vostra FR indipendentemente dalla densità del prodotto. Anche le testate all'avanguardia, in grado di raccogliere qualsiasi tipo di prodotto, dall'erba al mais fino ai cereali integrali.

Eccezionale qualità della raccolta

La tecnologia brevettata HydroLoc™ garantisce una lunghezza di taglio costante indipendentemente dalla resa produttiva e dal tipo di prodotto. Il sistema ActiveLOC™ adatta automaticamente la lunghezza di taglio in base all'effettivo tenore di umidità per ottenere una qualità senza precedenti. La regolazione automatica garantisce sempre una qualità di trinciatura ai vertici della categoria. Considerando poi la rottura uniforme della granella, merito del rompigranella heavy-duty DuraCracker™, vi sono tutti gli ingredienti per ottenere un foraggio superiore e una biomassa di qualità.

Costi di esercizio ridotti

La riduzione dei costi di esercizio significa un aumento dei guadagni. L'intera gamma FR è equipaggiata con tecnologia ECOBlue™ HI-eSCR 2 (High Efficiency Selective Catalytic Reduction - Riduzione catalitica selettiva ad alta efficienza) per conformarsi alle attuali normative più restrittive Stage V sul controllo delle emissioni e mantenere le prestazioni straordinarie che ci si attendono dai modelli FR Forage Cruiser. Risultato? Aumento della produttività e riduzione dei costi. La tecnologia Advanced MetaLoc™ protegge la vostra FR dai danni potenzialmente fatali causati dall'ingresso di oggetti metallici nella macchina: il rompigranella Variflow™ brevettato permette di effettuare la conversione dal mais all'erba in meno di 2 minuti senza impiegare utensili. Meno tempo, più profitti.

* In riferimento ai dati certificati dai test DLG.

Piacere di guida assoluto

Nella raccolta dei foraggi i bravi operatori sono preziosi quanto il prodotto che si raccoglie e, quando ne avete trovato uno, non potete certo lasciarvelo scappare. Ecco perché le FR offrono un ambiente di lavoro di prima classe. L'operatore può godere di una visibilità senza ostacoli in qualsiasi direzione, per la massima precisione nella raccolta e nello scarico del prodotto. La cabina è stata completamente riprogettata in modo da posizionare l'operatore nel cuore stesso della macchina. Il bracciolo è un esempio di eccellenza ergonomica, con tutti i comandi situati a portata di mano dell'operatore. La cabina ha un monitor IntelliView™ IV extralargo a colori con touchscreen montato sul bracciolo per permettere all'operatore di controllare facilmente tutti i parametri operativi principali. La funzione IntelliFill™ riempie automaticamente i rimorchi, lasciandovi liberi di concentrarvi sulla raccolta.

Clacson a doppia tromba

Sono disponibili fino a 17 luci di lavoro, 2 luci di altezza di taglio opzionali e 2 luci per la circolazione su strada

Compatibilità ISOBUS certificata

Monitor IntelliView™ IV

Leva multifunzione CommandGrip™

Rivelatore di metalli MetaLoc™

Molte testate diverse disponibili

Modulo di alimentazione ad alte prestazioni opzionale





Pacchetto MyPLM®Connect Professional opzionale

Sistema di guida automatica IntelliSteer®

Sensore NIR NutriSense™ per l'analisi del valore nutrizionale installato in fabbrica e certificato DLG

Sistema IntelliFill™ di riempimento automatico laterale e posteriore del rimorchio

Luci di lavoro a LED

Motore ECOBlue™ HI-eSCR 2

Pneumatici direzionali larghi

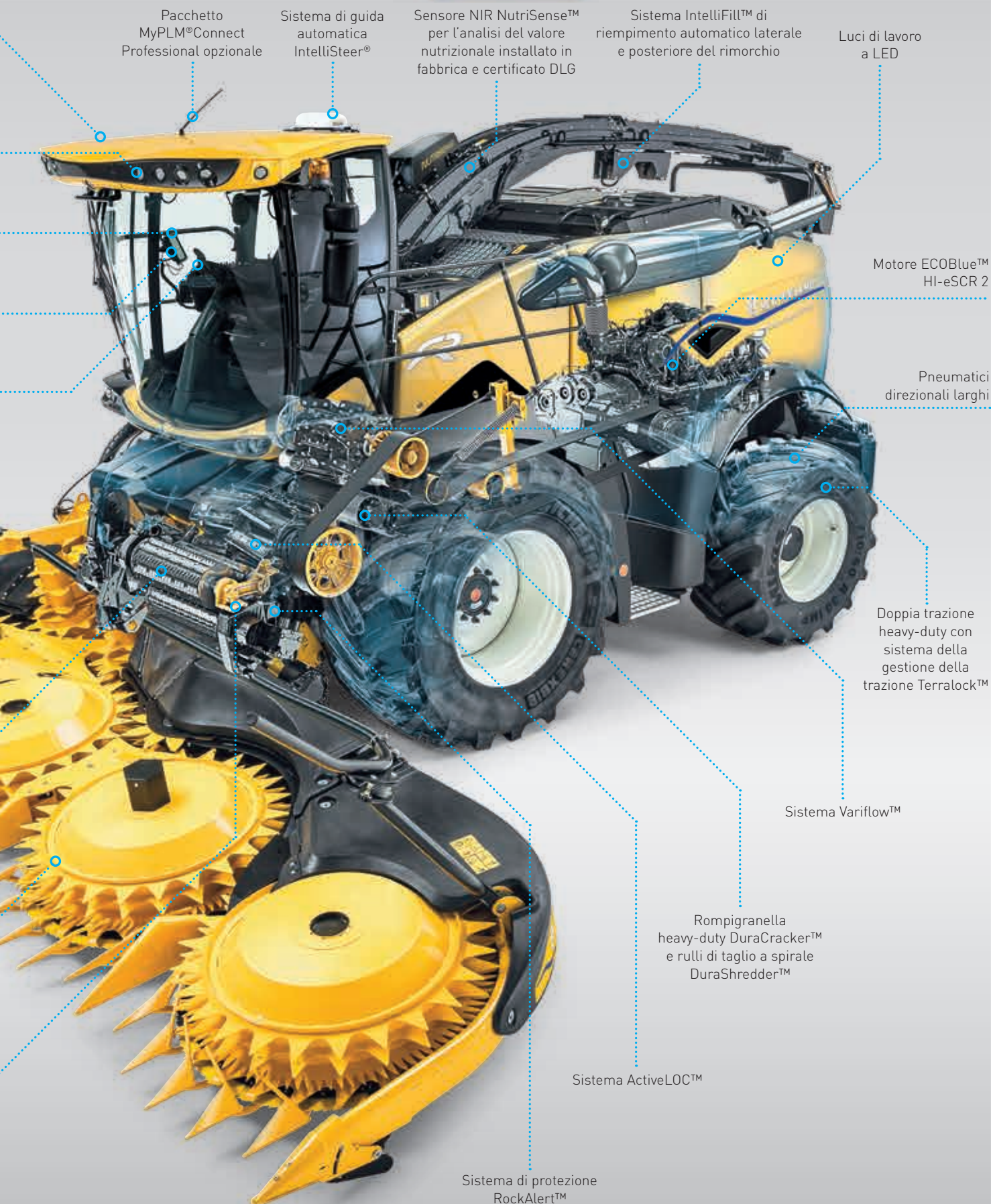
Doppia trazione heavy-duty con sistema della gestione della trazione TerraLock™

Sistema Variflow™

Rompigranella heavy-duty DuraCracker™ e rulli di taglio a spirale DuraShredder™

Sistema ActiveLOC™

Sistema di protezione RockAlert™



Una rivoluzione nella raccolta dei foraggi.

Nel 1961 New Holland rivoluziona la raccolta meccanica dei foraggi: sull'onda del grande successo ottenuto dalla trinciacaricatrice trainata, costruisce la prima trinciacaricatrice semovente, il leggendario modello SP818. Con questa audace realizzazione, New Holland migliora enormemente le prestazioni in campo. In linea con questa ambiziosa filosofia, nei 60 anni successivi New Holland introduce una vasta gamma di innovazioni rivoluzionarie, pensate per migliorare ulteriormente la redditività delle vostre operazioni di raccolta dei foraggi. Oggi, la serie FR Forage Cruiser riflette l'impegno continuo di New Holland nell'offrire prodotti in grado di soddisfare anche i clienti più esigenti.

I progettisti delle "gialle" al lavoro nel centro di eccellenza di Zedelgem

Oggi, ad oltre mezzo secolo di distanza dalla progettazione e dalla costruzione della prima SP818 nello stabilimento di New Holland in Pennsylvania, i progettisti delle "gialle" al lavoro nel Centro di Eccellenza per le Macchine da Raccolta New Holland a Zedelgem in Belgio sono tuttora impegnati a sviluppare trinciacaricatrici di nuova generazione. Grazie al sofisticato processo di sviluppo prodotto e alle notevoli competenze delle maestranze che lavorano con impegno in una struttura produttiva World Class Manufacturing, le FR, così come tutte le macchine da raccolta al top della gamma, mietitrebbie CR e CX, e BigBaler, continuano a rappresentare un punto di riferimento per l'intero settore.



- 1961:** La SP818, la primissima trinciaticaricatrice semovente New Holland, disponibile con una testata mais a una sola fila, è al lavoro nei campi della Pennsylvania. Comincia la rivoluzione nella raccolta dei foraggi.
- 1968:** Esce della linea di produzione il primo Modello 1880, con una maggiore potenza e produttività.
- 1975:** Con il modello 1890, inizia per davvero la corsa verso la conquista del primato della potenza. Viene lanciata la primissima macchina da 200 CV, con una nuova tecnologia del soffiatore che migliora lo scarico del prodotto.
- 1977:** Nel pieno della corsa verso il primato, viene lanciato il modello 1895: la prima trinciaticaricatrice con rivelatore di metalli incorporato. Massima protezione della macchina e del bestiame.
- 1979:** Con il modello 2100 viene introdotto il motore in linea e la potenza viene aumentata fino a circa 300 CV. Anche la visibilità della cabina è notevolmente migliorata.
- 1987:** La protezione del rotore, l'affilatura automatica dei coltelli e l'inserimento del controcoltello sono alcune delle soluzioni rivoluzionarie introdotte sul modello 1915.
- 1995:** La Serie FX5, con una potenza di 450 CV, inaugura l'ormai leggendario rompigranella.
- 1998:** Per una maggiore capacità serve una maggiore potenza: la FX58 si adegua, con ben 571 CV.
- 2003:** Il nuovo millennio vede l'avvento della serie FX10 e del sistema di trasmissione idraulica dei rulli alimentatori HydroLoc™ con regolazione della lunghezza di taglio.
- 2007:** Viene presentata con grande successo la serie FR9000. I cinque modelli della serie offrono molte soluzioni tecnologiche ai vertici della categoria, come i sistemi HydroLoc™, MetaLoc™ e Variflow™.
- 2007:** La Serie FR9000 si aggiudica il prestigioso titolo di Macchina dell'Anno ad Agritechnica.
- 2011:** Mezzo secolo di primati nella raccolta dei foraggi viene festeggiato con un modello celebrativo in edizione limitata.
- 2012:** Viene presentata la Serie FR: il top della tecnologia delle trinciaticaricatrici, con una qualità di taglio e una resa produttiva ai vertici del settore.
- 2015:** Viene lanciata la nuovissima FR Forage Cruiser con la nuova modalità ECO per il risparmio di combustibile introdotta nella funzione PowerCruise oltre a una nuova e spaziosa cabina costruita intorno all'operatore.
- 2017:** Viene presentata la nuova FR920, ad oggi la trinciaticaricatrice più potente di New Holland.
- 2020:** Intera gamma FR equipaggiata con tecnologia HI-eSCR 2 per la conformità alla normativa Stage V.
- 2021:** Viene lanciata un'edizione speciale della FR Forage Cruiser dedicata ai 60 anni delle trinciaticaricatrici New Holland.
- 2024:** Lancio del nuovo pick-up UltraFeed™.

1998



2003



2007



2011



2012



2015



2024



Sempre avanti a tutti.

Il vecchio detto "siamo quello che mangiamo" non è mai stato tanto calzante come negli allevamenti zootecnici. Se si vogliono allevare bovini da carne del massimo valore e bovine da latte della massima qualità, bisogna alimentarli con insilati eccellenti dall'ottimo profilo nutrizionale. Per offrire questo ai vostri clienti, dovete raccogliere i foraggi esattamente nel momento giusto. Non avrete una seconda possibilità. Con il raccoglitore d'andana FP, per voi il momento sarà sempre quello giusto.

Raccoglitore d'andana	300FP	380FP
Larghezza di lavoro (m)	3	3,8
Compensatore d'andana a pettine e ruote tastatrici fisse	●	●
Coclea a pale con sistema di sollevamento idraulico	●	●
Compensatore d'andana a rullo e ruote tastatrici idrauliche	○	○
Coclea con dita retraibili	○	○
Trasmissione idraulica dell'aspo	●	●
Ruote di supporto posteriori	○	○

● Standard ○ Optional



Alimentazione efficiente

- I denti retrattili opzionali trasferiscono il prodotto all'interno dei rulli di alimentazione
- Sono disponibili spatole della coclea per far fronte a prodotti più densi
- Inversione dell'aspo attiva disponibile di serie

Una larghezza di lavoro per ogni esigenza

- 2 opzioni di larghezza di lavoro, 3 m e 3,8 m
- Entrambe con 5 barre portadenti
- La larghezza di 3,8 m è adatta alle andane più larghe e più dense



Affidabilità migliorata su terreni irregolari

- Denti di raccolta rinforzati di serie
- Comoda ruota di supporto posteriore del raccoglitore d'andana per seguire i contorni del terreno e impedire l'effetto "ruspa"
- Robuste rotelle unite alla ruota di supporto posteriore per massimizzare la stabilità e l'aderenza al profilo

Raccoglitore d'andana ultrarapido

La velocità dell'aspo e del raccoglitore d'andana sono state aumentate per garantire le massime performance di alimentazione.



Compensatore d'andana a rullo. Flusso regolare garantito.

Un doppio rullo compensatore d'andana heavy-duty assicura un flusso di prodotto ottimo e un trasporto regolare alla coclea alimentatrice in qualsiasi condizione.



Controllo avanzato del livellamento della testata

Il controllo avanzato dell'altezza della testata garantisce una raccolta uniforme lungo l'intera andana anche sui terreni più irregolari. Il sistema Autofloat™, compatibile con le testate mais New Holland, utilizza diversi tipi di sensori che, anche sui dislivelli, permettono alla testata di seguire il profilo del terreno e di regolare automaticamente la propria posizione attraverso un meccanismo idraulico per mantenere un'altezza di taglio uniforme e prevenire l'"effetto ruspa". Per un'aderenza senza uguali al profilo del terreno, il raccoglitore d'andana prevede la flottazione laterale libera tramite due robuste molle integrate nel telaio della testata.



Il nuovo raccoglitore d'andana UltraFeed™.

Con un design completamente nuovo, il nuovo raccoglitore d'andana UltraFeed™ è progettato per offrire la massima capacità possibile. Lo sviluppo di questo nuovo pick-up, basato sulle esigenze dei clienti, ha consentito di avere un flusso di prodotto ottimale in tutte le condizioni. Il nuovo raccoglitore d'andana UltraFeed™ è la soluzione per tutte le esigenze dei clienti.

Modelli		UltraFeed™ 3.0	UltraFeed™ 3.5	UltraFeed™ 4.0
Larghezza di lavoro	(m)	3,0	3,5	4,0
Larghezza di trasporto	(m)	3,0	3,5	4,0
Configurazione coclea		Pale	Pale	Pale
Barre portadenti		5	5	5
Compensatore d'andana		Rullo singolo	Rullo singolo	Rullo singolo





Guida attiva del flusso di prodotto

Il nuovo pick-up UltraFeed™ è concepito per fornire un flusso di prodotto ottimale, assicurando uno scorrimento più diretto e continuo nella trinciacaricatrice FR Forage Cruiser. Il prodotto viene controllato attivamente e guidato a partire dal compensatore d'andana anteriore di grande diametro, attraverso l'aspo del pick-up e la coclea, fino ai rulli di alimentazione della trinciacaricatrice FR Forage Cruiser. Applicando sul prodotto una pressione ottimale in maniera costante, sul campo non vengono lasciati residui, indipendentemente dalle dimensioni dell'andana. La guida attiva del flusso di prodotto inizia dal compensatore d'andana di ampio diametro sul raccogliitore UltraFeed™. La guida del prodotto dietro il compensatore d'andana a rulli alimenta il raccolto direttamente verso l'ampia coclea, che è dotata di sollevamento idraulico fino a 160 cm per consentire l'accesso diretto quando necessario.





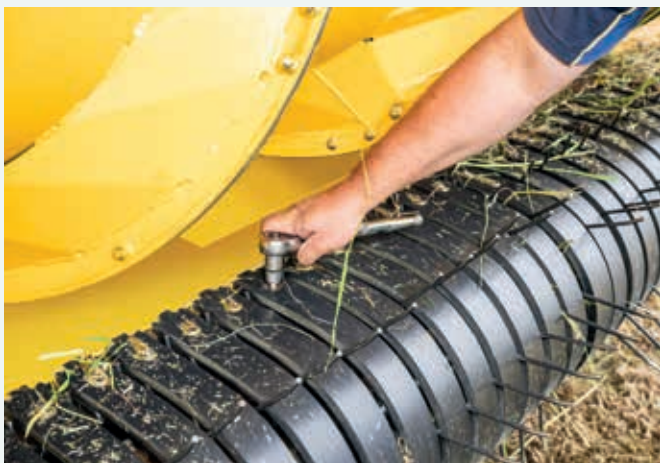
Pulizia precisa di tutti i campi

Il design del nuovo pick-up UltraFeed™ è studiato per ottenere campi puliti, senza lasciare nulla dietro di sé. La velocità dell'aspo e della coclea viene regolata automaticamente in base all'andatura della macchina, garantendo un perfetto adattamento del volume del prodotto in entrata alla velocità di avanzamento.



Aspo del pick-up

Per assicurare la massima operatività, l'aspo è dotato di un sistema di montaggio dei denti nuovo e innovativo. L'aspo a 5 barre dentate presenta una spaziatura dei denti ottimizzata per ottenere le migliori prestazioni di raccolta del prodotto, funzionando a una velocità più elevata in modo da gestire il maggiore volume raccolto. I cuscinetti non richiedono manutenzione consentendo di dedicare più tempo al lavoro. La facilità di manutenzione non significa però una maggiore fragilità delle parti, anzi, tutti i componenti sono stati aggiornati ai massimi livelli di robustezza e durata per giornate ininterrotte sul campo.



Protezioni del pick-up

Le nuove protezioni sono progettate per garantire durata e flessibilità, con un singolo dado da rimuovere quando si rende necessario accedere all'aspo.



Coclea rinforzata

La coclea di nuova concezione innalza l'efficienza di alimentazione a nuovi livelli per garantire la massima produttività e il flusso di prodotto più efficiente. Il tubo della coclea di grande diametro viene installato con la configurazione a doppia spirale caratteristica di New Holland, collaudata e testata al fine di fornire il miglior flusso possibile di materiale in tutti i tipi di colture. La coclea è parte integrante del sistema di guida attiva del raccolto. Essendo in grado di muoversi indipendentemente da un lato all'altro, la coclea riesce a compensare anche le andane più irregolari, omogeneizzando il prodotto. La combinazione del design della coclea e della pala centrale che alimentano il prodotto direttamente ai rulli di alimentazione della trinciacaricatrice FR Forage Cruiser si traduce in un flusso notevolmente più elevato ed efficiente, nonché in un'esperienza di utilizzo più confortevole.



Robusto sistema di trasmissione

L'esclusivo sistema di trasmissione è progettato per sostenere i carichi più elevati che la macchina può incontrare sul campo. La protezione dai sovraccarichi è controllata dalla trinciacaricatrice FR Forage Cruiser e, grazie all'effetto compensatore della coclea a movimento indipendente, viene garantita una produttività ininterrotta per giornate sul campo all'insegna dell'efficienza. La trasmissione non richiede manutenzione, riducendo ai minimi termini gli interventi giornalieri.



Due supporti posteriori per un bilanciamento perfetto

La possibilità di scegliere tra pattini o rulli come supporti posteriori del nuovo raccogliitore UltraFeed™ offre la massima flessibilità di scelta per qualsiasi condizione del campo.



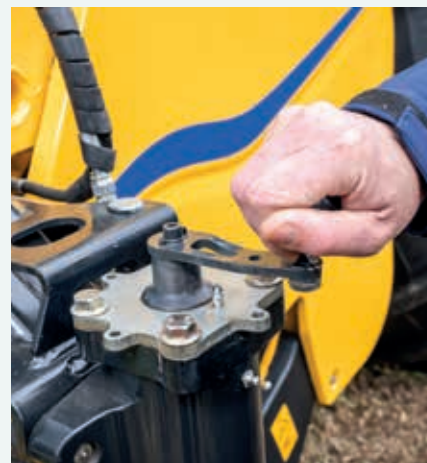
La sicurezza innanzitutto

Un pacchetto luci a LED garantisce una chiara visibilità della testata durante il funzionamento. Quando è necessario controllare la coclea, l'illuminazione contribuisce inoltre a vedere chiaramente tutti i punti da pulire. Il pulsante di sicurezza integrato garantisce un accesso facile e sicuro alla testata e deve essere disinserito prima di poter riprendere la raccolta.



Adattamento efficace al terreno

Anche le parti più piccole sono importanti per le prestazioni complessive! La regolazione delle ruote tastatrici si effettua semplicemente ruotando una leva per impostare l'altezza in modo da ottenere un perfetto adattamento al profilo del terreno. Il ripiegamento delle ruote può essere effettuato dalla cabina, per spostarsi rapidamente da un campo all'altro, il tutto comodamente dal sedile di guida.



Raccolta efficiente del mais.

New Holland offre due gamme aggiornate di testate mais a file indipendenti della Serie Pro, adatte a qualsiasi condizione del prodotto. Per garantire una flessibilità operativa ai massimi livelli, sulle trinciacaricatrici possono essere montate anche testate mais delle mietitrebbie. Insilati con il massimo profilo nutrizionale o biomasse con il massimo rendimento energetico: qualunque sia l'utilizzo del vostro mais, avete trovato il partner perfetto per le vostre operazioni di raccolta.

Raccolta semplice del mais più alto

- I dischi da 1.350 mm di diametro, larghi e dalla grande capacità, sono progettati per tagliare prodotti alti e pesanti in file larghe
- Sono disponibili varianti a 6, 8, 10 o 12 file con possibilità di guida automatica
- I coltelli ad alta velocità convogliano rapidamente e uniformemente gli steli nei rulli di alimentazione
- I salva-pannocchie integrati nel tamburo di raccolta riducono al minimo la perdita di pannocchie
- Testata StalkBuster a otto file con flagello tritratore rotante completamente integrato su ogni fila per sminuzzare le stoppie del mais durante la raccolta in modo da annientare l'habitat di svernamento della piralide del mais



Prestazioni da mietitrebbia per un eccezionale valore nutrizionale

- Raccolgete le pannocchie di mais utilizzando la testata mais per mietitrebbia New Holland
- Disponibile nelle versioni a 6 e 12 file
- Versione rigida o richiudibile
- Il rullo alimentatore è dotato di quattro coltelli per abbattere con forza stocchi di qualsiasi lunghezza e dimensione
- Resa elevata e qualità garantita



Montaggio della testata

- Utilizzate il modulo di montaggio della testata dedicato per assicurare la compatibilità tra la FR e le testate mais e grano per mietitrebbia
- Compatibile con una varietà di testate, l'attacco è veloce e facile da montare
- Un rullo alimentatore supplementare mantiene un flusso di prodotto efficiente sulla maggiore distanza tra l'alimentatore e la testata, per prestazioni costanti





Modelli	450BFI	600BFI Pro	600BFS StalkBuster Pro	750BFI Pro	900BFI Pro
Larghezza di lavoro (m)	4,5	6	6	7,5	9
Numero di file della testata mais	6	8	8	10	12
Tipo di dischi	Grandi	Grandi	Grandi	Grandi	Grandi
Ruota di supporto della testata mais	-	○	○	○	○
Guida automatica	○	○	○	○	○
Flottazione automatica	-	○	●	○	○
Prolunga del tubo di lancio	-	-	-	○	○

● Standard ○ Optional - Non disponibile

Un concentrato di energia.

Quando vi è l'esigenza di materia altamente secca e foraggio ad alto contenuto di fibre, è il momento di passare ai cereali integrali. Il valore nutrizionale del foraggio a cereali integrali è ben documentato, e può aumentare significativamente il volume e la qualità del latte, così come l'aumento di peso di bovini e ovini, con evidenti vantaggi per i vostri guadagni e per quelli dei vostri clienti. Ma la raccolta di cereali integrali non va soltanto a vantaggio della zootecnia. La raccolta di colture prative a taglio diretto come il miscanto può infatti essere una fonte preziosa di bioenergie. Al segmento delle biomasse, in forte crescita, si deve invece la grandissima richiesta di cippato da ceduo a ciclo corto, che può essere trasformato in combustibile per riscaldamento domestico.



Raccolta di biomasse

- La testata per biomasse legnose 130FB di New Holland è ideale per le biomasse, come cippato da ceduo di salice e pioppo a ciclo corto
- Dotata di abbattitrici integrate a disco seghettato per tagliare steli di un massimo di 150 mm di spessore
- Il design heavy-duty guida l'ingresso degli steli nei rulli di alimentazione
- Le ruote tastatrici di diametro largo sono utili per far fronte a condizioni fangose e di stoppia dura
- Non necessita di modifiche ai rulli di alimentazione o al tamburo dell'organo di taglio della FR

Modello		130FB
Larghezza di lavoro	(m)	1,3
Due abbattitrici a disco seghettato		●
Diametro delle abbattitrici a disco seghettato	(mm)	760
Spessore max. della pianta	(mm)	150

- Standard





Flessibilità Varifeed™

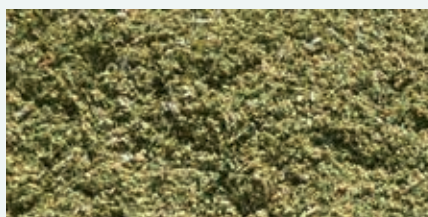
- La tipica versatilità di New Holland vi consente di montare la testata della mietitrebbia Varifeed alla vostra FR
- Lama di taglio estensibile fino a 575 mm
- Possono inoltre essere montate testate a capacità elevata e capacità extra



Qualità di taglio ai vertici della categoria del mais.

Qualità e produttività senza compromessi

E non è esagerato dire che la FR è capace di questo e altro. La tecnologia HydroLoc™ ai vertici del settore garantisce una lunghezza di taglio costante indipendentemente dal tipo di prodotto e dalle variazioni di carico. Ma la qualità non conta nulla senza la produttività. L'enorme capacità operativa delle FR non conosce soste: non farete a tempo a introdurre il prodotto nella macchina, che già ve lo ritroverete lavorato. Risultato? Un insilato della migliore qualità, che facilita la digestione, sia nello stomaco del bestiame, sia nei moderni impianti a biomasse.



Trinciatura uniforme

Probabilmente il rotore più robusto sul mercato. Una vasta gamma di configurazioni del rotore è disponibile per prestazioni di trinciatura su misura.

UNA SOLUZIONE PER TUTTE LE ESIGENZE!
SCEGLIETE LA VOSTRA CONFIGURAZIONE IDEALE!



Tecnologia ActiveLOC™: regolazione della lunghezza di taglio in base all'umidità

La rivoluzionaria tecnologia ActiveLOC™ regola la lunghezza di taglio in base al tenore di umidità combinando il rilevamento in tempo reale dell'umidità e i parametri preimpostati per la lunghezza di taglio. Risultato: aumento della densità della rampa e migliore qualità dell'insilato.



Prestazioni elevate con qualsiasi lunghezza di taglio. Sempre.

Il nuovo modulo trinciante ad alte prestazioni è opzionale su tutti i modelli tranne la FR480 e FR550 ed è di serie sulla FR 920. I vantaggi di questo modulo ad alte prestazioni sono l'aumento della produttività giornaliera, grazie a un flusso più regolare di prodotto in entrata, e una maggiore durata nel tempo, grazie ai 22 punti di ingrassaggio centralizzato. Entrambi i rulli alimentatori standard e ad alte prestazioni sono dotati della tecnologia HydroLoc™ ai vertici del settore, che permette di regolare con precisione la lunghezza di taglio attraverso il monitor IntelliView™ IV, con la macchina in movimento e direttamente dalla cabina. Il canale di alimentazione è maggiorato del 12,5% per consentire un'apertura più ampia tra i rulli alimentatori e garantire così una resa produttiva più elevata.



Rulli del rompigranella standard

I rulli efficienti del rompigranella utilizzano una configurazione seghettata ormai consolidata, che assicura una lavorazione aggressiva permettendo di rompere praticamente tutti i chicchi e rendendo ancora più digeribile l'amido nutriente al loro interno. I rulli sono disponibili in quattro configurazioni (da 99 a 166 denti), con velocità differenziabili dal 22% al 40%. La distanza tra i rulli può essere calibrata tramite il monitor IntelliView™ IV, per prestazioni autenticamente personalizzate.

Nuovo sistema rompigranella heavy-duty DuraCracker™

Il nuovo sistema rompigranella heavy-duty DuraCracker™ ad intensità elevata è stato progettato con telaio e trasmissione rinforzati, per prestazioni di lavorazione ottimali e una maggiore durata grazie all'applicazione di una nuova tecnologia per quanto riguarda la resistenza dello strato antiusura, e per far fronte alla produttività elevata delle macchine più potenti di oggi, come la nuova FR920. Disponibile nella configurazione a 100 e 130 denti, con velocità differenziabili del 30% o del 40%.

Rompigranella heavy-duty DuraShredder™

I rulli DuraShredder™ presentano un design per taglio a spirale, oltre al sistema heavy-duty. Questo nuovo sistema sminuzza efficacemente il prodotto, trasformandolo in morbide fibre. Ciò risponde alle più recenti necessità dei clienti, i quali esigono una lavorazione più intensiva dei chicchi e degli stocchi di mais nella raccolta a lunghezza di taglio medio-lunga. Disponibile nella configurazione a 110 e 145 denti, con velocità differenziabili del 30% o del 40%.



Offerta versatile per soddisfare qualsiasi esigenza.

E ciò che i clienti vogliono è una qualità eccezionale del prodotto. Le Forage Cruiser FR sono in grado di assicurarla grazie alle prestazioni insuperabili del rompigranella. I contoterzisti e le cooperative vogliono poter passare da un prodotto all'altro in meno che non si dica e ridurre al minimo i tempi morti. E le FR sono in grado di farlo, grazie alla tecnologia Variflow™ ai vertici del settore.



**Impostazione
mais**

Tecnologia Variflow™

Il sistema Variflow™ consente all'operatore di modificare la posizione del soffiatore in base al prodotto da raccogliere. Il sistema prevede una impostazione per il mais e due impostazioni per i foraggi prativi: una per gli insilati pesanti di primo taglio e l'altra, che riduce drasticamente la distanza tra il soffiatore e il rompigranella, per gli insilati leggeri di secondo e terzo taglio (che vengono così inviati direttamente al tubo di lancio). Nella raccolta dei foraggi prativi, il soffiatore viene avvicinato di 20 cm al rotore, permettendo di risparmiare fino a 40 CV di potenza per migliorare l'efficienza complessiva della macchina.



**Impostazione
erba**

Un solo operatore. Due minuti. Nessun utensile.

In meno di due minuti, e da soli, potete cambiare l'impostazione del sistema Variflow™ dal mais all'erba senza utilizzare alcun utensile. Inoltre, l'esclusivo sistema di tensionamento assicura una tensione corretta della cinghia in entrambe le posizioni, senza che voi dobbiate preoccuparvene. Quando è il momento di dedicarsi prevalentemente agli insilati oppure alla raccolta dei cereali integrali, potete togliere il rompigranella in meno di 20 minuti aiutandovi con un argano speciale.



Rotore più ampio del settore con diametro/larghezza di 710/880 mm

- L'ampiezza del rotore garantisce la compattezza dello strato di prodotto per una qualità di taglio perfetta
- Il peso del rotore fino a 800 kg garantisce una notevole inerzia che mantiene costante il regime del motore, assicurando una lunghezza di taglio uniforme anche con i prodotti più difficili
- La costruzione robusta garantisce un funzionamento senza problemi anche sui terreni sassosi



Sistema RockAlert™: rilevamento automatico delle pietre

- Il sistema RockAlert™ monitora costantemente il movimento del rullo alimentatore
- Il movimento verticale rapido e improvviso di un rullo di alimentazione attiva il sistema
- In caso di rilevamento, i rulli di alimentazione vengono arrestati entro 300 millisecondi
- Il prodotto viene automaticamente espulso dall'inversore idraulico



Protezione della macchina con MetaLoc™

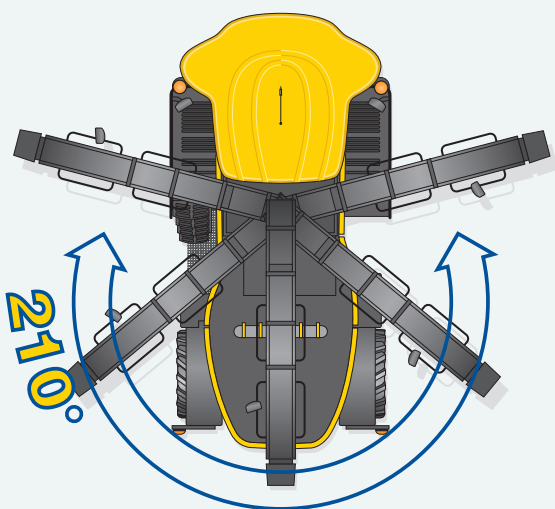
- Il sistema MetaLoc™ prevede sei zone di rilevamento
- I rulli di alimentazione si arrestano completamente entro 300 millisecondi dal rilevamento
- La posizione di materiale estraneo viene identificata sul monitor IntelliView™ IV
- Il prodotto viene automaticamente espulso dall'inversore idraulico
- La sensibilità del sistema può essere regolata dall'operatore
- Il sistema MetaLoc™ protegge la vostra FR e il bestiame dei vostri clienti

Modelli		FR480	FR550	FR650	FR780	FR920
Rompigranella standard		●	●	●	●	-
Diametro dei rulli	(mm)	250				
Sistema a due rulli con profilo seghettato	(denti)	99 / 126 / 166				
Larghezza dei rulli rompigranella	(mm)	750				
Rompigranella heavy-duty DuraCracker™		○	○	○	○	●
Diametro dei rulli	(mm)	250				
Sistema a due rulli cromati con profilo seghettato DuraCracker™	(denti)	100 / 130				
Sistema a due rulli cromati con profilo seghettato per taglio a spirale DuraShredder™	(denti)	110 / 145				
Larghezza dei rulli rompigranella	(mm)	750				
Numero di coltelli del rotore	Gamma della lunghezza di taglio (mm)					
2x8	6 - 33	○	○	○	○	-
2x10	5 - 26	○	○	○	○	○
2x12	4 - 22	○	○	○	○	○
2x16	3 - 16	○	○	○	○	○
2x20	2 - 13	-	-	○	○	○

● Standard ○ Optional - Non disponibile

Flusso di prodotto continuo.

La raccolta dei foraggi non è un'operazione che si fa da soli; richiede una comunicazione costante tra l'operatore e il team di raccolta, per assicurarsi che tutto il prodotto venga raccolto e trasferito al luogo di stoccaggio. E questo è possibile grazie al movimento di oltre 210° del tubo di lancio, alla visibilità totale della cabina a 360° e al riempimento completamente automatico del rimorchio via via che il prodotto esce dalla macchina.



Tubo di lancio con una rotazione eccezionale di 210°

- La rotazione di 210° del tubo di lancio consente al rimorchio di essere riempito sia sul lato destro, sia sul lato sinistro
- Scegliete la posizione iniziale del tubo di lancio per un trasporto sicuro
- Il risultato della configurazione a potenza elevata e tubo di lancio rinforzato è un riempimento preciso
- Riempite i rimorchi dai lati più alti grazie all'elevazione del tubo di lancio massima di 6,4 m

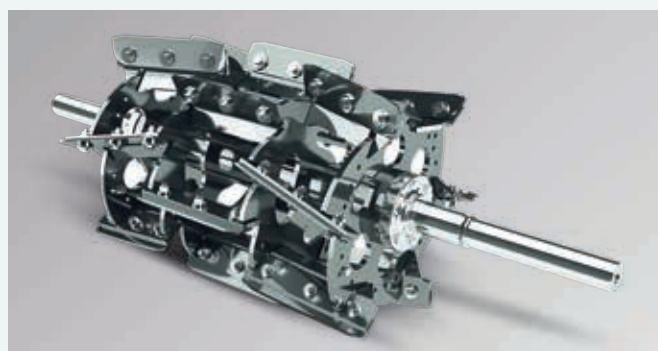
Controllo preciso del riempimento

Controllate con precisione il riempimento del rimorchio tramite l'ampio deflettore del tubo di lancio da 330 mm, totalmente regolabile dalla leva multifunzione CommandGrip™.



A riempire il rimorchio ci pensa la FR Forage Cruiser

- Stress dell'operatore minimo, precisione massima
- Scegliete il pluripremiato sistema IntelliFill™, basato su un sistema di telecamere 3D, per riempire automaticamente il vostro rimorchio
- La tecnologia di riconoscimento dei bordi del rimorchio ai vertici della categoria garantisce un riempimento laterale perfetto, a prescindere dalle dimensioni o dalla forma del rimorchio
- Con il sistema IntelliFill è possibile anche il riempimento posteriore quando sul rimorchio sono montati i catadiottri
- Il controllo automatico dei movimenti del tubo di lancio ottimizza il riempimento del rimorchio ed elimina le perdite

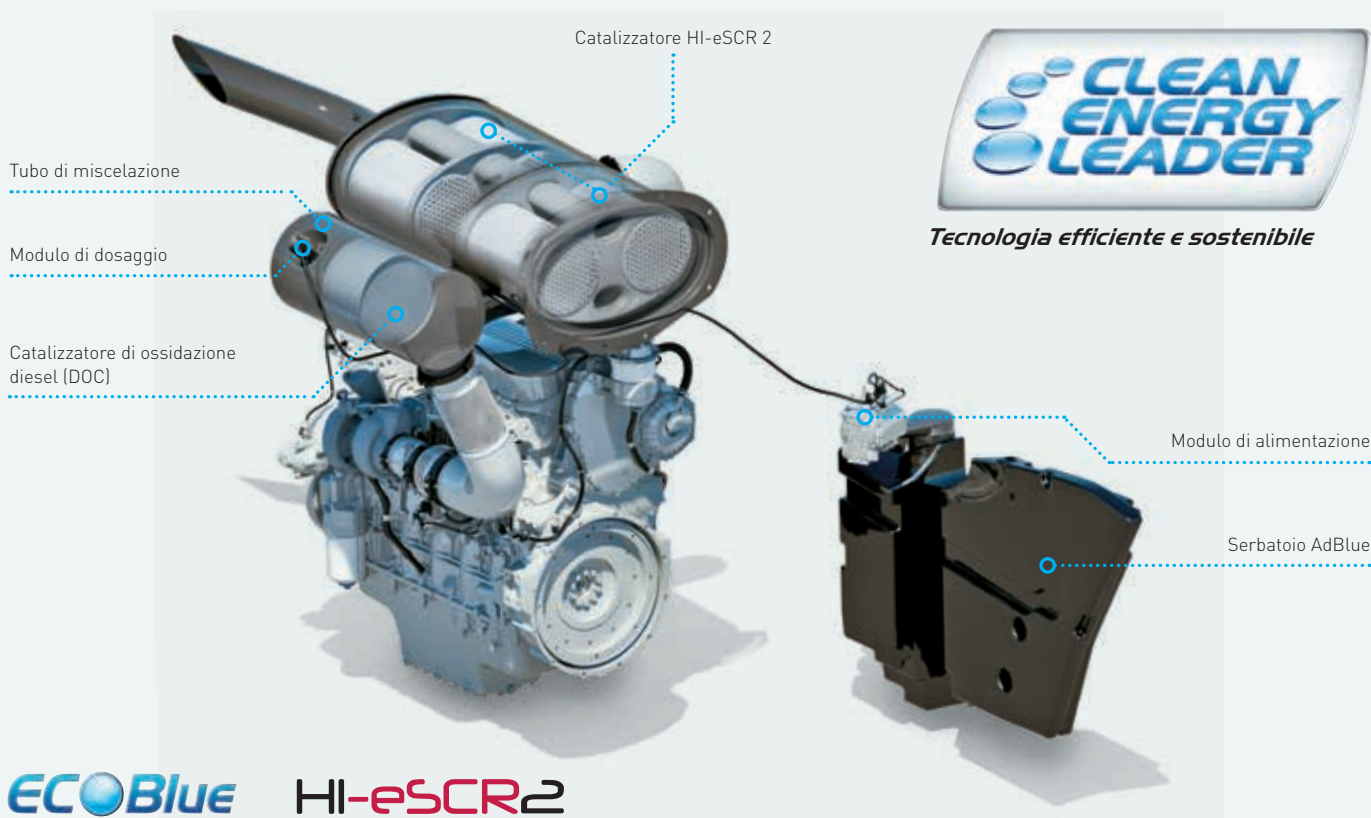


Soffiatore con prestazioni all'avanguardia

- Trasferite elevati volumi di prodotto più efficacemente con il nostro design di soffiatore più avanzato di sempre
- L'aumento del 40% in massa del flusso regolare di aria consente il trasporto di volumi più elevati di prodotto
- Flusso di prodotto regolare supportato da un notevole valore di stabilità del flusso dell'80%
- La tecnologia all'avanguardia permette una minor turbolenza e una maggior efficienza di scarico

Potenza. Rispetto. Per voi. Per la vostra azienda. Per il futuro.

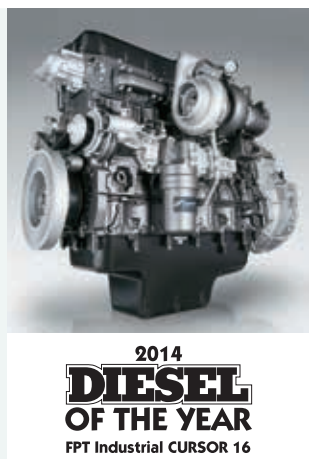
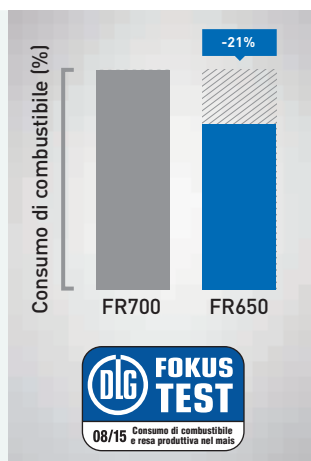
La gamma FR Forage Cruiser beneficia dei vantaggi offerti in termini di incremento della produttività dai motori FPT Industrial Cursor 13, 16 e V20, con tecnologia ECOBlue™ HI-eSCR 2 conforme alla normativa Stage V. Grazie a questo sistema, la serie FR conferma prestazioni straordinarie e un'eccezionale efficienza dei consumi. Per mezzo della sua strategia "Clean Energy Leader®", New Holland è impegnata a rendere l'agricoltura più efficiente salvaguardando al contempo l'ambiente. La collaudata tecnologia ECOBlue™ utilizza l'additivo AdBlue per trasformare i pericolosi ossidi di azoto contenuti nei gas di scarico in molecole innocue di acqua e azoto. Questo sistema di post-trattamento è separato dal motore, dove viene aspirata solo aria fresca e pulita. Che cosa significa? Motori non inquinanti che offrono prestazioni migliori abbinate a una riduzione del consumo di combustibile.



ECOBlue HI-eSCR2

Modelli FR Forage Cruiser	FR480	FR550	FR650	FR780	FR920
Motore	FPT Cursor 13*	FPT Cursor 13*	FPT Cursor 16*	FPT Cursor 16*	FPT V20*
Cilindrata (cm ³)	12.900	12.900	15.927	15.927	20.100
Sistema di iniezione	Common Rail	Common Rail	Common Rail	Common Rail	Common Rail
Sistema ECOBlue™ HI-eSCR 2	●	●	●	●	●
Potenza max. (1.700 - 1.900 giri/min) (kW/CV)	350/476	400/544	480/653	570/775	670/911**
Coppia massima (Nm)	2.003	2.316	2.751	3.323	4.095
Riserva di coppia (2.100 - 1.500 giri/min) (%)	38	38	37	38	48
Miscela biodiesel approvata***	B7	B7	B7	B7	B7
Modalità ECO del sistema di gestione del motore	●	●	●	●	●
Sistema Power Cruise™ II	●	●	●	●	●

● Standard * Sviluppato da FPT Industrial ** Regime motore compreso tra 1.800 e 2.000 giri/min *** La miscela di biodiesel deve essere pienamente conforme alla più recente norma EN14214:2009 sui combustibili per autotrazione e il veicolo deve essere utilizzato nel rispetto delle linee guida contenute nel manuale d'uso

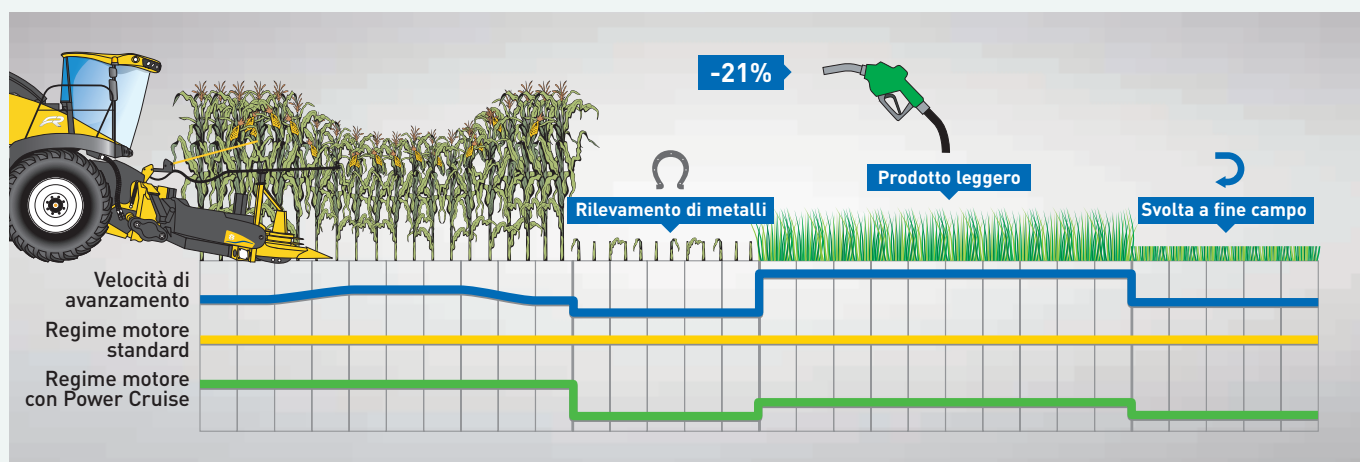


Tecnologia ECOBlue™ HI-eSCR 2 per la conformità allo Stage V

Le FR650 e FR780 montano il propulsore Cursor 16 di FPT Industrial, eletto Diesel dell'Anno 2014, e offrono la tecnologia ECOBlue™ HI-eSCR 2 Stage V su entrambi i modelli.

Ventilatore reversibile a passo variabile VariBlade™

Disponibile come optional sui modelli FR Forage Cruiser, il ventilatore VariBlade™ si avvale della tecnologia a passo variabile. La quantità di aria aspirata attraverso i radiatori è regolata automaticamente in funzione delle esigenze di raffreddamento. Risultato? Il ventilatore assorbe meno potenza, si riducono i consumi di combustibile e si ha più potenza a disposizione quando la FR lavora a pieno carico. Grazie alla possibilità di invertire l'inclinazione delle pale, l'operatore può pulire completamente il pacco radiatori restando comodamente seduto in cabina.



Modalità di lavoro automatiche per ritmi di lavoro elevatissimi

La FR Forage Cruiser ha due modalità di guida: Power Cruise e modalità ECO di gestione del motore, selezionabili insieme oppure indipendentemente una dall'altra. La selezione si basa sulle condizioni del prodotto e sulle preferenze dell'operatore.

Il sistema Power Cruise™ II regola automaticamente il regime del motore e la velocità d'avanzamento per adeguarli al carico effettivo, facendovi così consumare fino al 15% di combustibile in meno. In condizioni di carico operativo ridotto, per esempio durante le svolte a fine campo, il regime del motore diminuisce per aumentare il rendimento del combustibile. Viceversa, all'aumentare del carico operativo aumenta anche il regime del motore per incrementare adeguatamente la resa produttiva.

La modalità ECO di gestione del motore utilizza due impostazioni, una gamma alta in cui il regime del motore può essere impostato tra 2.100 e 1.950 giri/min, ideale per l'erba da foraggio, e una gamma bassa compresa tra 1.850 e 1.700 giri/min, perfetta per lavorare nel mais. L'operatore imposta il regime motore desiderato e la modalità di gestione ECO interviene facendo in modo che il motore rimanga sempre a pieno carico in modo da fornire un'efficienza operativa e prestazioni ottimali, mantenendo al contempo una velocità di avanzamento costante. La velocità massima su strada (40 km/h) si raggiunge già a un regime del motore di 1.200 giri/min. Questo significa un risparmio di combustibile del 20% e un ambiente di lavoro più silenzioso.

I risultati certificati garantiscono un eccezionale risparmio di combustibile. Come da certificazione DLG, in condizioni di prodotto medio-leggero la FR650 consuma fino al 29% in meno di combustibile (in litri per tonnellata) nelle operazioni sui foraggi erbosi quando è attivata la modalità ECO nella gamma bassa.



Efficiente trasmissione del moto.

Il fattore indispensabile per ottenere il massimo dalla vostra FR Forage Cruiser è un efficiente trasferimento della potenza dal motore agli organi della trasmissione e infine al suolo. Il concetto in linea e la logica della trasmissione diretta del moto a cui si ispira la serie permettono questo e molto altro.

Opzione doppia trazione heavy-duty

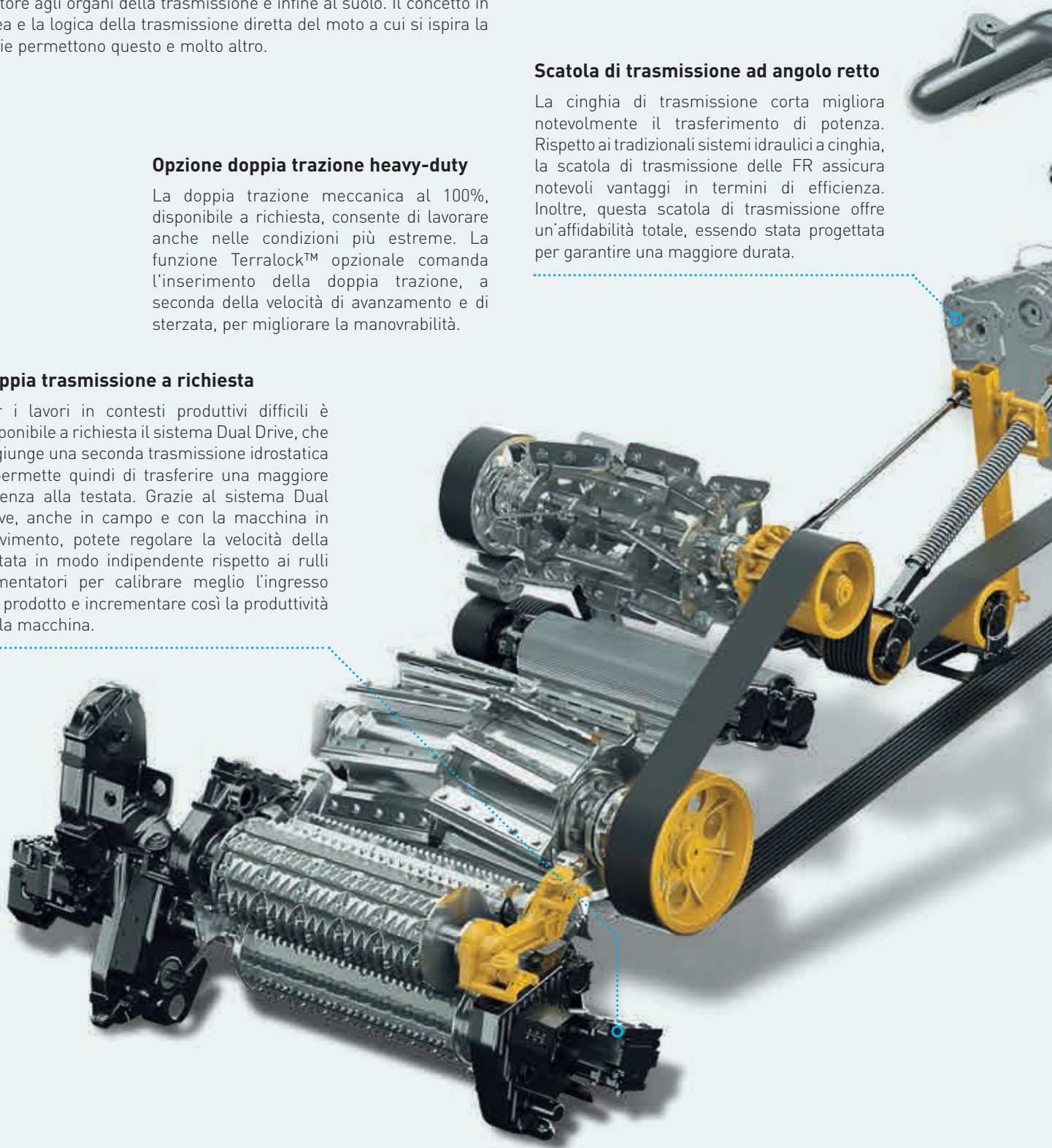
La doppia trazione meccanica al 100%, disponibile a richiesta, consente di lavorare anche nelle condizioni più estreme. La funzione Terralock™ opzionale comanda l'inserimento della doppia trazione, a seconda della velocità di avanzamento e di sterzata, per migliorare la manovrabilità.

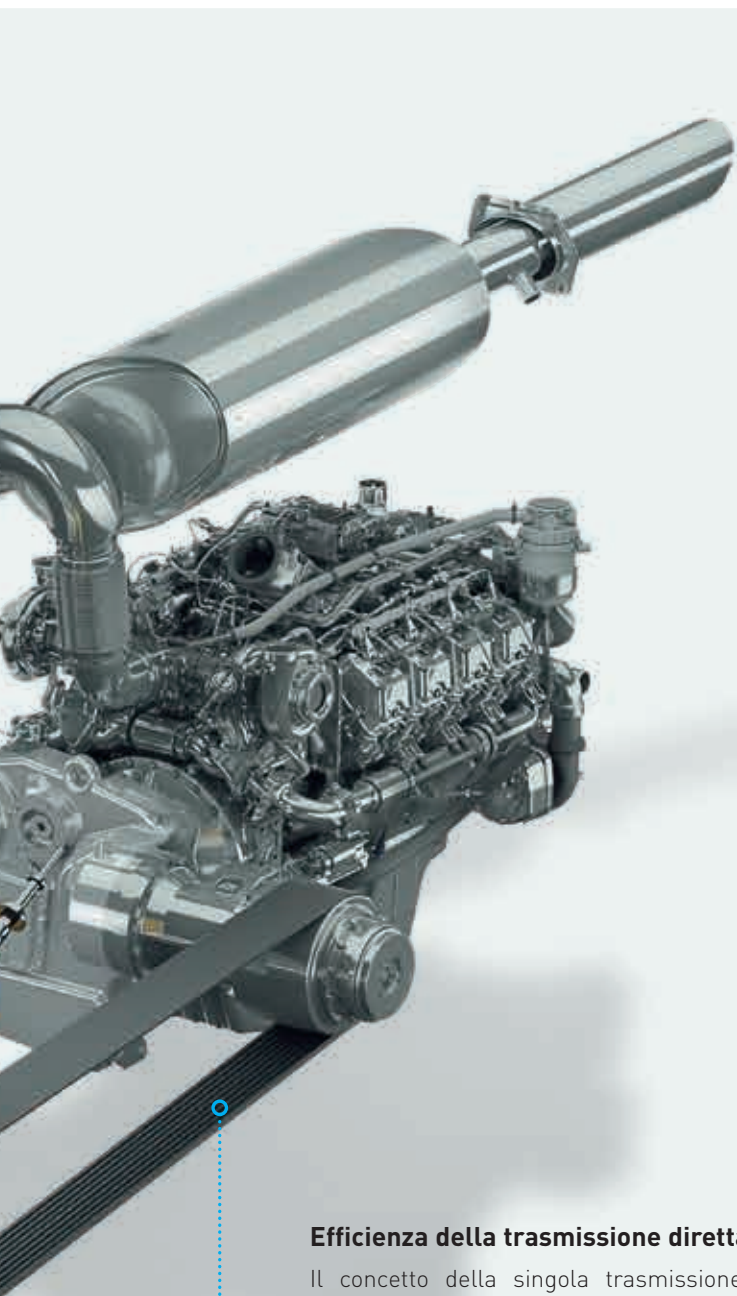
Doppia trasmissione a richiesta

Per i lavori in contesti produttivi difficili è disponibile a richiesta il sistema Dual Drive, che aggiunge una seconda trasmissione idrostatica e permette quindi di trasferire una maggiore potenza alla testata. Grazie al sistema Dual Drive, anche in campo e con la macchina in movimento, potete regolare la velocità della testata in modo indipendente rispetto ai rulli alimentatori per calibrare meglio l'ingresso del prodotto e incrementare così la produttività della macchina.

Scatola di trasmissione ad angolo retto

La cinghia di trasmissione corta migliora notevolmente il trasferimento di potenza. Rispetto ai tradizionali sistemi idraulici a cinghia, la scatola di trasmissione delle FR assicura notevoli vantaggi in termini di efficienza. Inoltre, questa scatola di trasmissione offre un'affidabilità totale, essendo stata progettata per garantire una maggiore durata.





Efficienza della trasmissione diretta

Il concetto della singola trasmissione a cinghia ha eliminato le perdite parassite tipiche dei sistemi con scatola di rinvio ed è in grado di trasmettere il 100% della potenza al rotore, al rompigranella e al soffiatore per la massima efficienza di raccolta. Il modello FR920 offre una robusta trasmissione con cinghia a "V" 9HB che permette di sfruttarne al massimo le prestazioni.

Trasmissione heavy-duty

L'intera trasmissione dei modelli FR920 è stata rinforzata per far fronte al significativo aumento di potenza. Tutti i componenti sono stati irrobustiti, per sostenere l'aumento di potenza del motore.



Ampia scelta di pneumatici

- Perfetta compatibilità con gli pneumatici 710/70R42 extra-alti
- Scegliete gli pneumatici 680/85R32 per assicurare la compatibilità con le rigide limitazioni della larghezza di trasporto pari a 3 m
- Scegliete gli pneumatici 900/60R38 extra-larghi per mantenere un'impronta leggera e ridurre il compattamento dei terreni delicati
- Ampia scelta di pneumatici direzionali larghi (710/60R30)
- Gli assali preforati consentono un gonfiaggio degli pneumatici centralizzato e un montaggio semplice del sistema di sgonfiaggio



Svolte strettissime

- Il design compatto e la geometria di sterzata della FR assicurano un angolo di sterzata del 55° e un raggio di svolta di appena 6,4 m
- L'eccellente manovrabilità riduce i movimenti laterali e velocizza le transizioni alla capezzagna
- Il design posteriore affusolato e le sporgenze ridotte minimizzano il rischio di danni provocati da altri rimorchi nelle vicinanze



Stabilità grazie al passo lungo

- Il passo lungo (3,2 m) assicura stabilità sia sul campo, sia su strada
- I rimbalzi su strada sono eliminati grazie ai quattro contrappesi posteriori da 250 kg
- L'elevata luce libera da terra, maggiore di 14 cm rispetto alle macchine della concorrenza, consente di lavorare in condizioni difficili
- Grazie al bloccaggio del differenziale disponibile su richiesta, potete affrontare persino le attività più estreme

Spaziosa e silenziosa. Il vostro ufficio in campo.

Essere a bordo di una trinciacaricatrice Serie FR Forage Cruiser è come essere a casa vostra, anche nelle lunghe giornate di lavoro. La spaziosa cabina offre una visuale a 360° senza paragoni e voi potete godervi tutto questo spazio in un ambiente tranquillo e silenzioso. Negli interni di tipo automobilistico prevale la scelta cromatica di un grigio scuro ultramoderno, ripreso anche nel sedile, nel bracciolo e nel tetto della cabina. Il lussuoso volante in pelle e i sedili bicolori, sempre in pelle, contribuiscono a rendere unico il vostro ufficio in campo.



Facile accessibilità

I gradini riprogettati conducono a una piattaforma operatore più larga, che presenta un ulteriore corrimano di sicurezza.



Visibilità panoramica a 360°

- La straordinaria visibilità a 360° è resa possibile dal vetro ricurvo e da finestrini sagomati degli sportelli laterali
- I finestrini sagomati degli sportelli laterali consentono una linea di visibilità senza ostacoli fino al tubo di lancio
- I finestrini posteriori ricurvi e i montanti posteriori stretti della cabina migliorano la visuale posteriore
- Gli specchietti elettrici panoramici, disponibili su richiesta, aiutano a tenere sotto controllo tutti gli angoli
- È possibile scegliere fino a tre telecamere opzionali oppure fino a sei con doppio display, gestibili attraverso il monitor IntelliView™ IV; una delle telecamere è predisposta per la retromarcia



Forte e chiaro

Sono ora disponibili su richiesta clacson a doppia tromba con due diverse frequenze di 150 e 180 Hz e un livello fonometrico fino a 112 dBA, che favoriscono la comunicazione in campo con i guidatori del trattore e del rimorchio. I clacson vengono disattivati durante i trasferimenti su strada.



Binario di montaggio

Un binario, comodamente posizionato alla destra del bracciolo, consente di montare una molteplicità di accessori e monitor supplementari.



Atmosfera fresca nelle giornate più calde

- Mantene al fresco le bevande grazie al frigo integrato
- Il frigo, situato sotto al sedile del passeggero, è completamente portatile
- L'aria condizionata è di serie. In alternativa, si può installare il climatizzatore disponibile a richiesta, che garantisce una regolazione precisissima della temperatura

Accomodatevi.

Con ben tre diversi modelli tra cui scegliere, New Holland vi presenta l'offerta di sedili migliore della categoria. Tutti i sedili fruiscono di imbottiture migliorate, compatte e più durature, per un comfort senza pari su qualunque tipo di terreno. Il sedile del passeggero standard, di grandi dimensioni e completamente rivestito, si può abbassare completamente per fornire una superficie di lavoro se non viene utilizzato.



Sedile di lusso in pelle

Il sedile al top di gamma, rivestito in pelle, presenta tutte le caratteristiche già indicate più un movimento in verticale esteso e la regolazione automatica in base al peso dell'operatore, che ammortizza persino gli scossoni più forti per garantire il massimo del comfort e dello stile.



Sedile standard

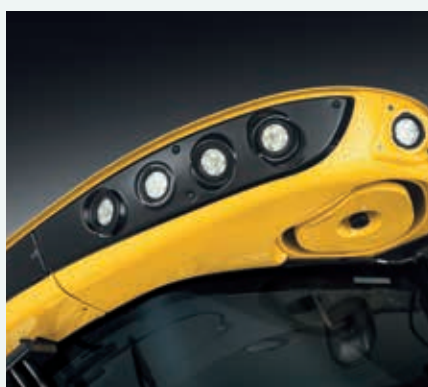
L'ampio sedile standard rivestito in tessuto presenta caratteristiche eccezionali e garantisce a tutti gli operatori un comfort completo anche nelle più lunghe giornate di lavoro.

Sedile deluxe in tessuto

Il sedile deluxe optional rivestito in tessuto con riscaldamento e ventilazione attiva è dotato di un movimento avanti/indietro con una corsa ancora maggiore, per un comfort senza pari.

Illuminazione a giorno anche di notte.

Nel pacchetto luci della FR Forage Cruiser la barra luci è stata ulteriormente alzata. La diffusione della luce è stata regolata al fine di garantire la massima visibilità dell'intera testata e del campo davanti a voi. Una luce appositamente montata all'estremità del tubo di lancio offre una visuale perfetta sul riempimento del rimorchio. L'illuminazione è ulteriormente migliorata dalla dotazione di fari di lavoro a LED disponibili a richiesta. La luce di cortesia sulla porta, che rimane accesa per 30 secondi anche dopo lo spegnimento del motore, vi permette di uscire dalla cabina della vostra FR in totale sicurezza anche al buio.



Il pacchetto luci della FR offre fino a 20 luci di lavoro, tra cui 17 a LED. Sono state posizionate 11 luci a LED sul tetto per assicurare la diffusione perfetta della luce.



Sono state posizionate sei luci di lavoro nelle principali zone di lavoro, incluso il tubo di lancio, le piastre di servizio e il paraurti per migliorare la precisione di raccolta quando si lavora in condizioni di luce scarsa.



Il pacchetto luci a LED sotto i pannelli laterali facilita l'esecuzione degli interventi di manutenzione in condizioni di luce scarsa.

Prestazioni massime con il minimo sforzo.

Gli automatismi intelligenti e intuitivi vi fanno risparmiare tempo e migliorano le prestazioni della vostra trinciacaricatrice. La leva multifunzione CommandGrip™ è l'interfaccia principale per il controllo della vostra FR e vi permette di gestire tutti i parametri principali della macchina: controllo della testata, inserimento del tubo di lancio, attivazione del sistema Power Cruise. Le funzioni utilizzate meno di frequente sono invece raggruppate in posizione logica ed ergonomica nella console di destra. Le funzioni della macchina sono immediatamente visualizzabili attraverso il monitor a colori IntelliView™ IV.

Inversione rullo di alimentazione (premere e tenere premuto)
Attivazione alimentazione (doppio clic)

Arresto rapido (arresto alimentazione e avanzamento)

Rotazione tubo di lancio (destra/sinistra)
e deflettore (sollevamento/abbassamento)

Posizione preimpostata tubo di lancio (memoria)

Ritorno alla posizione iniziale del tubo di lancio

Pulsante automazione (Cruise, guida automatica)

Ripristino altezza testata (memoria)

Posizione altezza testata (sollevamento/abbassamento)
Inclinazione laterale testata (sinistra/destra)

Pomello di innesto tamburo di taglio

Attivazione inversione tamburo di taglio (a richiesta)

Memoria altezza testata (1, 2 e compensazione della pressione
impostata dal pulsante ripristino della leva MFH)

Controllo del regime del motore (incremento/decremento)

Larghezza dell'attrezzo (più largo/più stretto)

Pulsanti programmabili

Comandi IntelliFill™

Memoria sincronizzazione aspo preimpostata (1 e 2)

Sportello del controbattitore aperto

Pulsanti programmabili



Sono ora disponibili due prese di ricarica USB.





Raccolta a tutto schermo

- Monitor IntelliView™ IV extralargo a colori con touchscreen da 26,4 cm inclinabile sia a destra che a sinistra
- Su richiesta è possibile installare un secondo schermo, perfetto per le funzioni di guida automatica IntelliSteer® e per la mappatura delle rese



Connettività ISOBUS

Il monitor IntelliView™ IV della serie FR è ora ISOBUS-compatibile, il che significa che potete gestire tutti i sistemi di terze parti attraverso un unico schermo. In questo modo, sarà ancora più facile applicare il conservante o gestire da remoto il gonfiaggio degli pneumatici.



Pomello di arresto di emergenza (arresto completo)

Comando sollevamento/abbassamento tubo di lancio

Velocità aspo (raccogliatore andana)

Attivazione modalità stradale

Regime testata

Regolazione lunghezza di taglio

Attivazione guida automatica (file, DGPS)

Regolazione distanza tra rulli del rompigranella

Impianto idraulico anteriore (ripiegamento testata)

Correzione scarto sterzo - guida automatica su file

Impianto idraulico ad alta portata

Attivazione sistema inoculi

Selezione marce

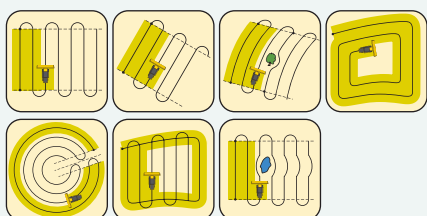
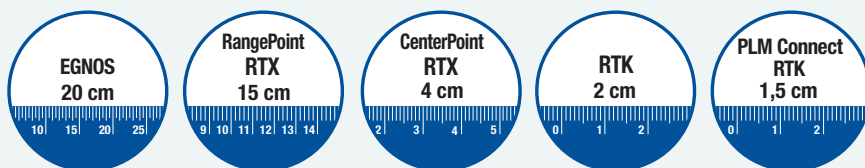
Freno di stazionamento

Inserimento doppia trazione e attivazione Terralock™

Soluzioni New Holland PLM® per soddisfare le vostre esigenze.

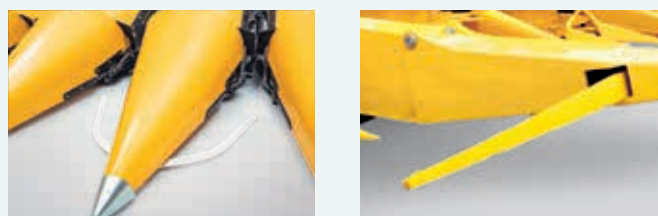


New Holland offre diversi livelli di precisione. Questo vi consente di scegliere quello che meglio si adatta alle vostre esigenze e al vostro budget. Utilizzando il segnale di correzione RTK con il sistema IntelliSteer® vi garantisce un livello di precisione ripetibile anno dopo anno.



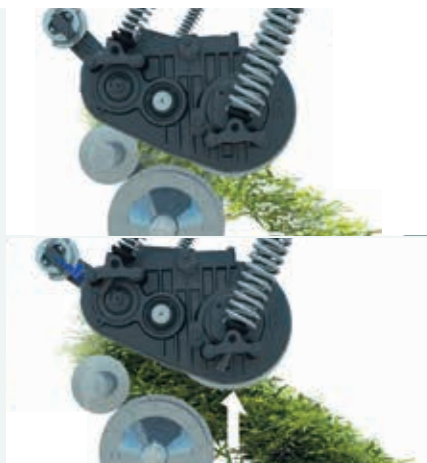
Guida automatica IntelliSteer®

New Holland mette a disposizione una gamma completa di soluzioni di guida. È addirittura possibile dotare la vostra nuova FR Forage Cruiser della guida automatica IntelliSteer® completamente integrata direttamente dalla fabbrica. Totalmente compatibile con i segnali di correzione RTK più accurati, l'IntelliSteer® può garantire una precisione tra le passate e tra un anno e l'altro di appena 1 - 2 cm. Il sistema di guida automatica per testate mais è solo una delle tante opzioni progettate per aumentare la vostra efficienza e produttività di raccolta.



Guida automatica per le testate mais

Le testate mais possono essere dotate di un apposito sistema di guida automatica che mantiene perfettamente in traiettoria la vostra FR. Due sensori rilevano continuamente la posizione del prodotto che entra nella testata e guidano automaticamente la macchina per garantire un ingresso perpendicolare anche in condizioni di scarsa visibilità o alle alte velocità. Il sistema funziona con il monitor IntelliView™ e con il sistema integrato di guida automatica IntelliSteer®, che è in grado di distinguere tra file di prodotto tagliato e non tagliato, in modo da facilitare la raccolta notturna e altre procedure avanzate di raccolta, come la funzione "salta una fila" per garantire che la vostra testata sia sempre piena al 100% il 100% delle volte.



Mappatura precisa delle rese

Il monitor IntelliView™ IV riporta anche dati precisi sulle rese grazie ai sensori posizionati nel leveraggio dei rulli alimentatori che analizzano la produttività; questo dato viene combinato con quello relativo alla velocità d'avanzamento della macchina per fornire informazioni ancora più precise. I dati possono quindi essere stampati direttamente dalla stampante di bordo. Inoltre, possono essere analizzati con il software PLM® per offrire ai clienti mappe precise delle rese e consentire loro di calibrare meglio i mezzi di produzione per incrementare i futuri guadagni. Questo servizio a 360° offre al vostro business quel vantaggio competitivo che vi permetterà di aggiudicarvi lucrosi contratti.



Rilevamento dell'umidità in tempo reale

Il sistema di tipo resistivo per il rilevamento del tenore di umidità è stato calibrato sia per il mais che per l'erba e consente all'operatore di visualizzare sul monitor IntelliView™ IV sia il valore medio che quello registrato in tempo reale. Il monitor comunica con il sistema ActiveLOC™ che regola automaticamente la lunghezza di taglio per garantirvi il massimo profilo nutrizionale in funzione dell'effettivo tenore di umidità di ciascuna andana. È così possibile applicare con precisione il conservante caricato nel serbatoio da 400 L, assicurando la massima qualità degli insilati ed eliminando il potenziale rischio letale di muffe.



Sensore NIR NutriSense™ in tempo reale

Il sensore NIR NutriSense™ opzionale, installato in fabbrica per l'analisi del valore nutrizionale, è completamente integrato nel monitor IntelliView™ e visualizza e registra in tempo reale moltissimi parametri relativi all'umidità e al valore nutrizionale del prodotto. Tra questi: umidità, proteine e grassi, amidi, fibra neutro-detersa (NDF) e acido-detersa (ADF). Questi dati possono essere registrati utilizzando il segnale DGPS della trinciatrice in modo da ottenere una mappatura del tenore nutrizionale del prodotto. Le mappe possono essere caricate automaticamente sul portale MyPLM®Connect per calibrare ulteriormente i mezzi di produzione e migliorare così le rese future.



Telematica: gestite la vostra macchina direttamente dal vostro ufficio. Pacchetto Professional ora disponibile per 3 o 5 anni.

MyPLM®Connect vi permette di connettervi alla vostra FR restando comodamente seduti in ufficio, grazie all'utilizzo della rete mobile, e di visualizzare oltre 40 parametri operativi. Potrete restare costantemente in contatto con le vostre macchine e inviare e ricevere informazioni in tempo reale, risparmiando tempo e migliorando la produttività. Il pacchetto MyPLM®Connect Professional offre un monitoraggio e un controllo totali della macchina. In breve, MyPLM®Connect vi permette di ridurre i costi del combustibile e di migliorare la sicurezza e la gestione del vostro parco macchine con un unico e semplice pacchetto.



MYNEWHOLLAND

Agricoltura digitale MyNew Holland™

Il portale e l'app MyNew Holland™ vi consentono, da un'unica postazione, di registrare e gestire le vostre macchine, accedere a documenti dedicati, corsi di formazione e servizi, e di usufruire dell'assistenza in campo, incluso l'Uptime Support. Con MyNew Holland potete accedere al portale telematico MyPLM®Connect per visualizzare in tempo reale ogni singola macchina e l'intero parco veicoli, analizzare i dati agronomici attraverso la condivisione dei file e usufruire dei servizi pensati per incrementare la produttività.

360°: FR Forage Cruiser.

La Serie FR Forage Cruiser è stata progettata per aumentare l'operatività e ridurre i tempi morti. Dopo tutto, sappiamo bene che la stagione della raccolta è breve e il tempo è prezioso. Tutti i punti soggetti a manutenzione sono facilmente accessibili e la ridotta frequenza degli interventi significa che le FR possono trascorrere più tempo nel loro ambiente naturale: il campo!

Piastre heavy-duty antiscivolo possono essere applicate all'interno e su tutta la lunghezza del tubo di lancio per aumentarne la durezza quando si lavora con prodotti abrasivi.

I pannelli rimovibili nel tubo di lancio sono facilmente apribili per rimuovere ogni ingolfamento.



I carter laterali completamente apribili permettono un'accessibilità totale a tutte le trasmissioni e a tutti i punti soggetti a manutenzione.

L'accesso al pacchetto di raffreddamento è semplicissimo, grazie all'apposita piattaforma interna.

Nuovo design del paraurti con vani portaoggetti integrati e nuovi contrappesi facili da installare.

I punti di scarico centralizzati rendono il cambio dell'olio un gioco da ragazzi.

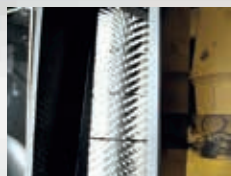


Il serbatoio combustibile e il serbatoio AdBlue da 200 litri sono comodamente posizionati l'uno accanto all'altro per facilitarne il rifornimento contemporaneo.

Il sistema di ingrassaggio automatico centralizzato è facilmente accessibile.

Il faro da lavoro trasportabile a LED, disponibile a richiesta, offre una visibilità di 360° per la manutenzione.

Comoda accessibilità al filtro dell'aria del motore.



Accessori montati dal concessionario

È disponibile una gamma completa di accessori montati dal concessionario.

New Holland Uptime Solutions.



Centrale di controllo

Utilizzando i dati provenienti da MyPLM®Connect, tecnici esperti analizzano 24 ore su 24 / 7 giorni su 7 specifici segnali di errore per implementare le soluzioni richieste. Se viene identificato un problema, il sistema invia proattivamente un messaggio di allerta ai concessionari con l'intervento correttivo necessario. Se un concessionario New Holland rileva una potenziale avaria, la centrale di controllo può verificare la disponibilità dei ricambi e preparare l'intervento di manutenzione in campo.



Assistenza in azione

Se accade l'impensabile e la vostra trinciacaricatrice si ferma nel bel mezzo della raccolta, avete bisogno di ripartire il più in fretta possibile. Grazie a Uptime Support, in caso di guasto, vi garantiamo l'attivazione immediata del nostro protocollo di assistenza e l'individuazione della soluzione migliore e più veloce per risolvere il vostro problema.



Disponibilità dei ricambi ottimizzata

Un sistema avanzato di previsione di utilizzo dei ricambi abbina i dati relativi al consumo dei ricambi a fattori esterni, come il meteo, la resa delle colture e le condizioni del suolo, adattando la disponibilità dei ricambi a specifiche aree geografiche. Questo sistema consente ai concessionari di ottimizzare le scorte a magazzino e di avere più tempo per emettere degli ordini urgenti. Grazie alla tecnologia di riconoscimento e tracciamento degli ordini, potete veder il percorso dei ricambi in tempo reale.



Uptime Warranty – perché la vostra tranquillità non ha prezzo

La garanzia Uptime Warranty è il programma di estensione della garanzia di New Holland fornito alle stesse condizioni della garanzia base. Massimo controllo dei costi di esercizio, massimo incremento dell'efficienza operativa, riparazioni effettuate da concessionari autorizzati New Holland impiegando ricambi originali New Holland, prezzo di rivendita della vostra macchina più elevato: ecco alcuni dei vantaggi principali. Rivolgetevi al vostro concessionario per maggiori dettagli e per ricevere un'offerta personalizzata per la garanzia Uptime Warranty*.

* Presso il vostro concessionario, fate riferimento ai termini e alle condizioni dettagliate della garanzia Uptime Warranty.



MyNew Holland



Harvest Excellence



MyPLM®Connect
Farm



New Holland App

MyNew Holland - Harvest Excellence - Grain Loss Calculator - Product Apps - New Holland Weather - MyPLM®Connect Farm - PLM Solutions - PLM Calculator - PLM Academy

New Holland Style

Visitate www.newhollandstyle.com. Una linea completa che spazia dall'abbigliamento da lavoro in materiali robusti e resistenti a un'ampia scelta di modellini.

Modelli FR Forage Cruiser		FR480	FR550	FR650	FR780	FR920
Motore*		FPT Cursor 13	FPT Cursor 13	FPT Cursor 16	FPT Cursor 16	FPT V20
Configurazione motore e numero cilindri		6 in linea	6 in linea	6 in linea	6 in linea	V8
Cilindrata	[cm³]	12.900	12.900	15.927	15.927	20.100
Sistema di iniezione		Common Rail	Common Rail	Common Rail	Common Rail	Common Rail
Conformità alla normativa sulle emissioni		Stage V	Stage V	Stage V	Stage V	Stage V
Sistema ECOBlue™ HI-eSCR 2 (Riduzione Catalitica Selettiva)		●	●	●	●	●
Potenza lorda [2.100 giri/min] - ISO TR14396 - ECE R119	[kW/CV]	320/435	370/503	440/598	530/721	610/830
Potenza massima [1.700-1.900 giri/min] - ISO TR14396 - ECE R120	[kW/CV]	350/476	400/544	480/653	570/775	670/911**
Coppia [1.700 giri/min] ISO 14396 - ECE R120	[Nm]	1.966	2.247	2.696	3.202	3.999***
Coppia massima [1.500 giri/min] ISO 14396 - ECE R120	[Nm]	2.003	2.316	2.751	3.323	4.095
Riserva di coppia [da 2.100 a 1.500 giri/min]	[%]	38	38	37	38	48
Miscela biodiesel approvata****		B7	B7	B7	B7	B7
Sistema Power Cruise™ II		●	●	●	●	●
Modalità ECO del sistema di gestione del motore		●	●	●	●	●
Misurazione/lettura consumo di combustibile sul monitor IntelliView™ IV		●	●	●	●	●
Cartier di protezione del radiatore		○	○	●	●	●
Compressore aria		○	○	○	○	●
Serbatoio combustibile						
Capacità serbatoio gasolio standard / optional	[L]	1.200 / 1.500	1.200 / 1.500	1.200 / 1.500	1.200 / 1.500	1.200 / 1.500
Capacità serbatoio AdBlue	[L]	200	200	200	200	200
Alimentazione		HydroLoc™	HydroLoc™	HydroLoc™	HydroLoc™	HydroLoc™
RockAlert™		○	○	○	○	○
Rullo alimentatore standard		●	●	●	●	-
Rullo alimentatore ad alte prestazioni		-	-	○	○	●
Regolazione lunghezza di taglio		All'infinito	All'infinito	All'infinito	All'infinito	All'infinito
Numero di rulli di alimentazione	[n°]	4	4	4	4	4
Larghezza apertura di alimentazione	[mm]			860		
Rivelatore di metalli MetaLoc™ con indicatore di posizione		●	●	●	●	●
Sistema Dual Drive (trasmissione idrostatica della testata)		○	○	○	○	○
Lunghezza di taglio attiva ActiveLOC™		○	○	○	○	○
Tamburo di taglio						
Tipo di tamburo trinciante				A "V" con 2 file di coltelli		
Larghezza telaio tamburo	[mm]			900		
Larghezza cilindro tamburo	[mm]			884		
Diametro tamburo (max. / min.)	[mm]			710 / 690		
Regime rotore a 2.100 giri/min del motore	[giri/min]			1.130 / 1.300 [coltelli 2 x 20]		
Tagli al minuto [coltelli 2 x 8]	[tagli/min]			9.060		-
Lunghezza di taglio [coltelli 2 x 8]	[mm]			6 - 33		-
Tagli al minuto [coltelli 2 x 10]	[tagli/min]			11.320		
Lunghezza di taglio [coltelli 2 x 10]	[mm]			5 - 26		
Tagli al minuto [coltelli 2 x 12]	[tagli/min]			13.600		
Lunghezza di taglio [coltelli 2 x 12]	[mm]			4 - 22		
Tagli al minuto [coltelli 2 x 16]	[tagli/min]			18.100		
Lunghezza di taglio [coltelli 2 x 16]	[mm]			3 - 16		
Tagli al minuto [coltelli 2 x 20]	[tagli/min]				22.600	
Lunghezza di taglio [coltelli 2 x 20]	[mm]				2 - 13	
Regolazione controcoltello con Adjust-0-Matic™		●	●	●	●	●
Affilatura automatica coltelli		●	●	●	●	●
Affilatura automatica controlama coltelli		○	○	○	○	○
Sistema Variflow™				Cambio di prodotto in meno di 2 minuti		
Rompigranella standard		●	●	●	●	-
Diametro dei rulli	[mm]			250		
Sistema a due rulli con profilo seghettato	[denti]			99 / 126 / 166		
Sistema a due rulli cromati con combinazione di denti 99/126		-	○	○	○	-
Larghezza dei rulli rompigranella	[mm]			750		
Differenza di velocità del 22%		●	●	●	●	-
Differenza di velocità del 30% (solamente con una combinazione di denti 99/126 e 126/126)		○	○	○	○	-
Differenza di velocità del 60% (cereali integrali)		○	○	○	○	-
Distanza tra i rulli (registrazione elettroidraulica)	[mm]			1-6		-
Regolazione manuale distanza (rulli da 200 mm a richiesta)		○	-	-	-	-
Regolazione elettroidraulica distanza (rulli da 250 mm)		●	●	●	●	-
Rompigranella heavy-duty DuraCracker™		○	○	○	○	●
Diametro dei rulli	[mm]			250		
Sistema a due rulli cromati con profilo seghettato DuraCracker	[denti]			100 / 130		
Sistema a due rulli cromati con profilo seghettato per taglio a spirale DuraShredder	[denti]			110 / 145		
Larghezza dei rulli rompigranella	[mm]			750		
Differenza di velocità del 30%		●	●	●	●	●
Differenza di velocità del 40%		○	○	○	○	○
Distanza tra i rulli (registrazione elettroidraulica)	[mm]			1-4		
Regolazione elettroidraulica distanza		●	●	●	●	●
Soffiatore						
Diametro rotore soffiatore	[mm]			525		
Larghezza rotore soffiatore	[mm]			750		
Regime soffiatore a 2.100 giri/min del motore	[giri/min]			2.119		
Bocchetta del tubo di lancio						
Altezza massima	[mm]	6.400	6.400	6.400	6.400	6.400
Angolo di rotazione	[°]	210	210	210	210	210
Prolunga tubo di lancio (testata mais a 10 file)	[mm]	720	720	720	720	720
Prolunga tubo di lancio (testata mais a 12 file)	[mm]	1.380	1.380	1.380	1.380	1.380
Funzioni automatiche tubo di lancio (posizioni di lavoro e di riposo)		●	●	●	●	●
Protezione laterale antiurto		●	●	●	●	●
Protezioni antiabrasione a richiesta		○	○	○	○	○
Bocchetta del tubo di lancio		○	○	○	○	○
Interno del tubo di lancio		○	○	○	○	○
Impianto elettrico						
Alternatore 12 V standard / optional	[A]	240	240	240	240	240
Capacità batteria	[CCA / Ah]	2x800 / 107	2x800 / 107	3x800 / 107	3x800 / 107	4x800 / 107

Modelli FR Forage Cruiser

	FR480	FR550	FR650	FR780	FR920
Trasmissione					
Idrostatica	●	●	●	●	●
Cambio	4 velocità	4 velocità	4 velocità	4 velocità	4 velocità
Cambio marcia comandato a distanza	●	●	●	●	●
Bloccaggio differenziale	○	○	○	○	○
Sistema di doppia trazione meccanica	○	○	○	○	-
Doppia trazione heavy-duty con sistema della gestione della trazione Terralock™	○	○	○	○	○
Velocità di traslazione opzionale massima su strada a 1.200 giri/min (km/h)	40	40	40	40	40
Sistemi di controllo testata					
Regolazione automatica altezza di taglio	●	●	●	●	●
Compensazione pressione	●	●	●	●	●
Sistema Autofloat™	○	○	○	○	○
Flottazione laterale meccanica	●	●	●	●	●
Inversione elettroidraulica testata Power Reverse	●	●	●	●	●
Attacco idraulico unico a innesto rapido	●	●	●	●	●
Sincronizzazione automatica della velocità del raccogliitore d'andana alla velocità d'avanzamento	●	●	●	●	●
Superficie vetrata cabina (m²)					
Cabina a norma EN 15695	1	1	1	1	1
Fari di lavoro LED	○	○	○	○	○
Sedile standard in tessuto con sospensione pneumatica	●	●	●	●	●
Sedile Deluxe in tessuto con sospensione pneumatica, riscaldamento e ventilazione attiva	○	○	○	○	○
Sedile in pelle con sospensione pneumatica, riscaldamento e ventilazione attiva	○	○	○	○	○
Sedile passeggero	●	●	●	●	●
Leva CommandGrip™	●	●	●	●	●
Monitor IntelliView™ IV a posizione regolabile	●	●	●	●	●
Secondo monitor IntelliView™ IV	○	○	○	○	○
Compatibilità ISOBUS (terminale virtuale)	○	○	○	○	○
Clacson (doppia tromba, 150/180 Hz, 112 dBA)	○	○	○	○	○
Binario di montaggio degli accessori	○	○	○	○	○
Telecamera retromarcia	○	○	○	○	○
Aria condizionata e riscaldamento manuali	●	●	●	●	●
Climatizzatore automatico	○	○	○	○	○
Frigobox removibile	○	○	○	○	○
Radio DAB MP3 Bluetooth (per telefonare senza l'uso delle mani)	○	○	○	○	○
2 prese di ricarica USB	●	●	●	●	●
Sistema di ingrassaggio automatico	●	●	●	●	●
Paraurti posteriore con vani portaoggetti integrati	●	●	●	●	●
Livello fonometrico ottimale cabina - ISO 5131 (dBA)			76		
Sistemi New Holland Precision Land Management (PLM®)					
Campo – Sistemi a bordo macchina					
Sistema di guida automatica con predisposizione IntelliSteer®	○	○	○	○	○
Sistema di guida automatica per testate mais	○	○	○	○	○
Sistema IntelliFill™ (riempimento automatico laterale e posteriore del rimorchio)	○	○	○	○	○
Capacità serbatoio conservante (con portata regolabile) a richiesta	○	○	○	○	○
Flotta – Sistemi non a bordo macchina					
Telematica MyPLM®Connect Professional (abbonamento gratuito per 3 anni)	○	○	○	○	○
Telematica MyPLM®Connect Professional (abbonamento per 3 o 5 anni)	○	○	○	○	○
Azienda – Gestione dei dati agronomici					
Misurazione tenore di umidità	○	○	○	○	○
Misurazione rese e misurazione tenore di umidità	○	○	○	○	○
Sensore NIR NutriSense™ per l'analisi del valore nutrizionale	○	○	○	○	○
MyPLM®Connect scheda "Farm" per la visualizzazione dei dati agronomici – USB	●	●	●	●	●
MyPLM®Connect scheda "Farm" per il trasferimento dei file – Professional (abbonamento per 3 anni)	○	○	○	○	○
Uptime Solutions – Sistemi di formazione e supporto					
New Holland Proactive Breakdown Support	○	○	○	○	○
New Holland Breakdown Assistance	○	○	○	○	○
Peso***** (kg)	13.050	13.100	13.550	13.650	15.540

● Standard ○ Optional – Non disponibile

* Sviluppato da FPT Industrial ** Regime motore compreso tra 1.800 e 2.000 giri/min *** Regime motore a 1.800 giri/min **** La miscela di biodiesel deve essere pienamente conforme alla più recente norma EN14214:2009 sui combustibili per autotrazione e il veicolo deve essere utilizzato nel rispetto delle linee guida contenute nel manuale d'uso ***** Peso minimo a vuoto nella configurazione base per i foraggi erbosi



Dimensioni

Con pneumatici di trazione		680/85R32	800/70R32	710/75R34	900/60R32	710/70R42	800/70R38	900/60R38
Raggio di sterzata	(m)				6,4			
A Altezza max. in posizione di trasporto	(m)	3,86	3,74	3,77	3,76	3,84	3,82	3,84
B Larghezza max. in posizione di trasporto	(m)	2,97	3,35	3,15	3,48	3,19	3,29	3,48
C Passo	(m)				3,2			
D Luce libera da terra max.	(mm)				500			

New Holland Top Service: servizio di assistenza per i clienti New Holland.



Disponibilità al top

Un unico Numero Verde* per soddisfare le vostre esigenze, per rispondere alle vostre domande, per fornirvi informazioni su prodotti e servizi e per gestire le criticità.



Velocità al top

Lavorando a stretto contatto con il Vostro Concessionario di fiducia, il Team Top Service si propone di garantire la massima soddisfazione nel minor tempo possibile.



Priorità al top

La nostra priorità è la Vostra soddisfazione, specialmente quando ne avete maggiormente bisogno.



Soddisfazione al top

Ogni Vostra richiesta sarà seguita fino a completa risoluzione.



Per maggiori dettagli, consultate il vostro concessionario New Holland!

* La chiamata è gratuita, tuttavia alcuni gestori di telefonia mobile potrebbero addebitare la chiamata, le consigliamo di rivolgersi al suo gestore per consultare la tariffa applicata. In alternativa al numero verde può chiamare il numero a pagamento 0244412246.

DAL VOSTRO CONCESSIONARIO DI FIDUCIA

www.newholland.com/it - newhollandtopservice.italia@cnhind.com



I dati contenuti in questo stampato sono forniti a titolo indicativo; i modelli descritti sono suscettibili di modifiche, senza preavviso, da parte del Costruttore. Disegni e fotografie possono riferirsi a equipaggiamenti opzionali o ad allestimenti destinati ad altri Paesi. Per ogni altra informazione, rivolgersi alla nostra rete di vendita. Published by New Holland Brand Communications. BTS Adv. - Printed in Italy - 01/24 - (Turin) - 233004/100